

#1

2020

KONJUNKTUREN

GÖTEBORGSREGIONEN

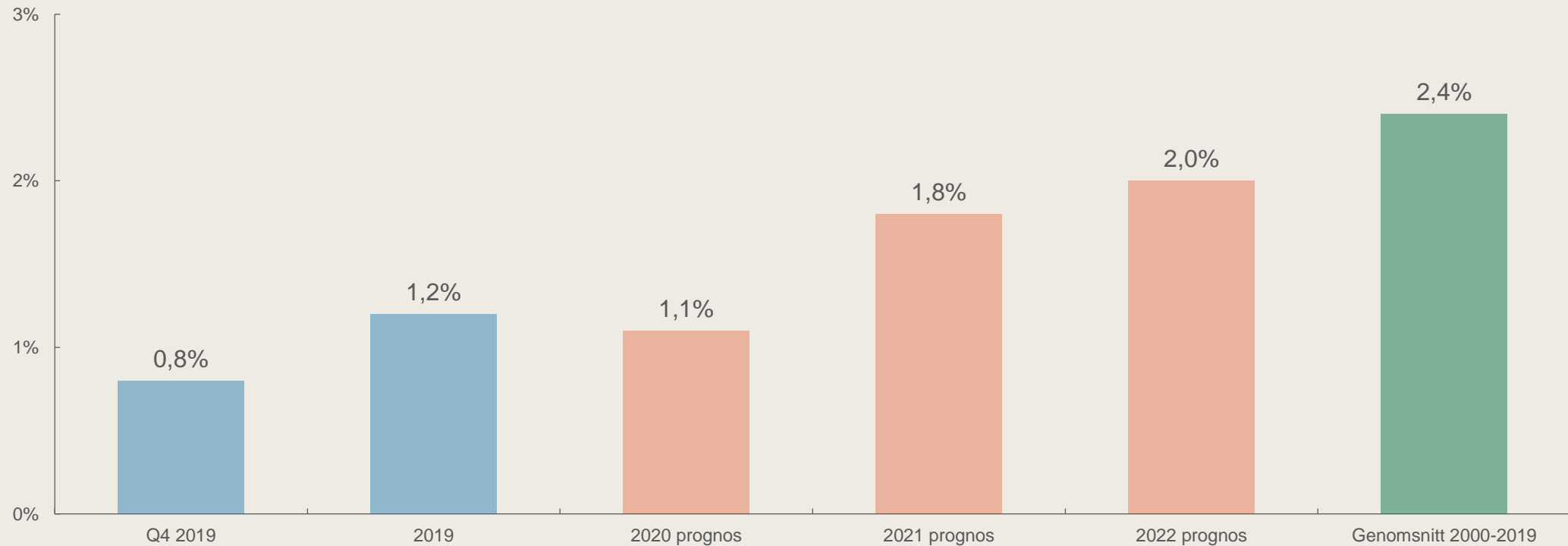


BUSINESS REGION
GÖTEBORG



Exporten höll tillbaka Sveriges BNP-tillväxt

SVERIGES BNP-TILLVÄXT (REALT) PÅ ÅRSBASIS, UTFALL OCH PROGNOSES



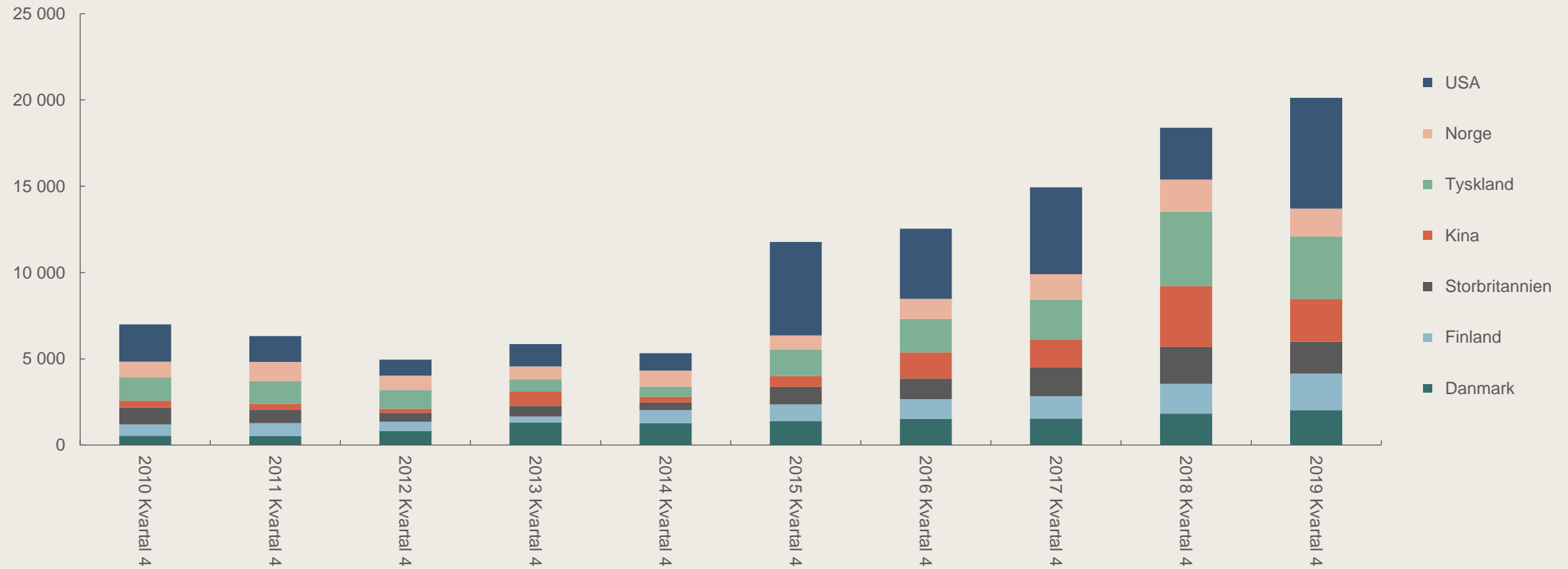
Källa: SCB och prognos 2020-2022 avser genomsnitt från de fem senaste prognoserna i Konjunkturinstitutets sammanställning. Observera, prognoserna är från januari-februari, dvs. framtagna innan Coronaspridningen tog full fart i Europa.





Personbilsexporten till USA stärks

REAL SVENSK EXPORT (MDR) AV PERSONBILAR TILL GÖTEBORGSREGIONENS 7 STÖRSTA MARKNADER, KVARTAL 4 FRÅN 2010

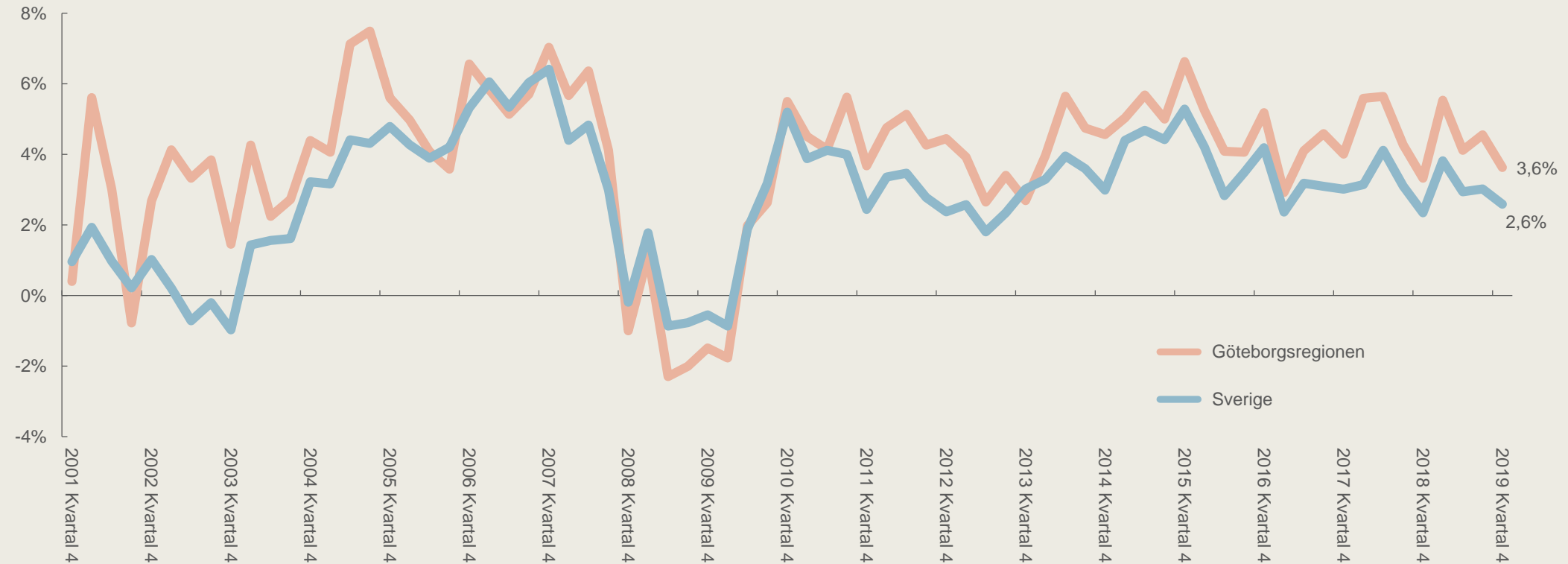


Källa: SCB



Företagens lönesumma starkare än Sverigesnittet

REAL TILLVÄXT I FÖRETAGENS LÖNESUMMA – FÖRÄNDRING JÄMFÖRT MED MOTSVARANDE KVARTAL ÅRET INNAN

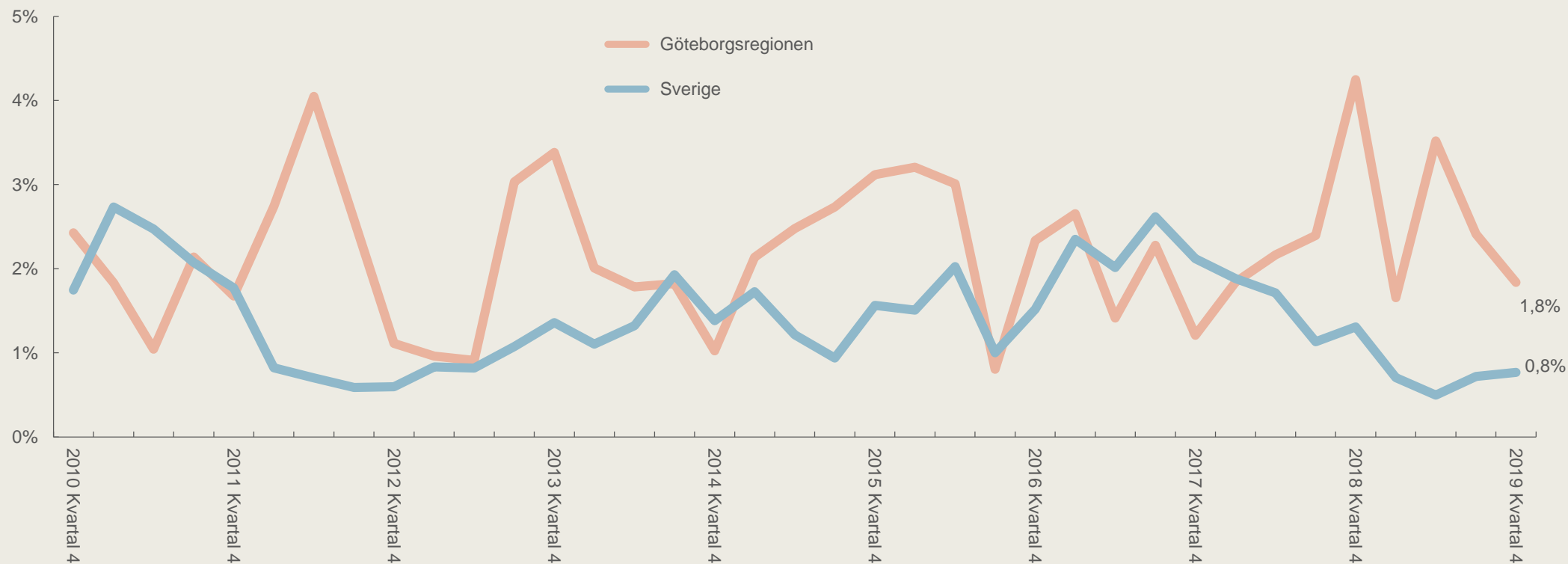


Källa: SCB



Göteborgsregionen visar fortsatt starkast jobbtillväxt...

SYSSELSÄTTNINGSSINDIKATOR – PROCENTUELL FÖRÄNDRING AV
ANTAL SYSSELSÄTTA PÅ ÅRSBASIS



Källa: SCB

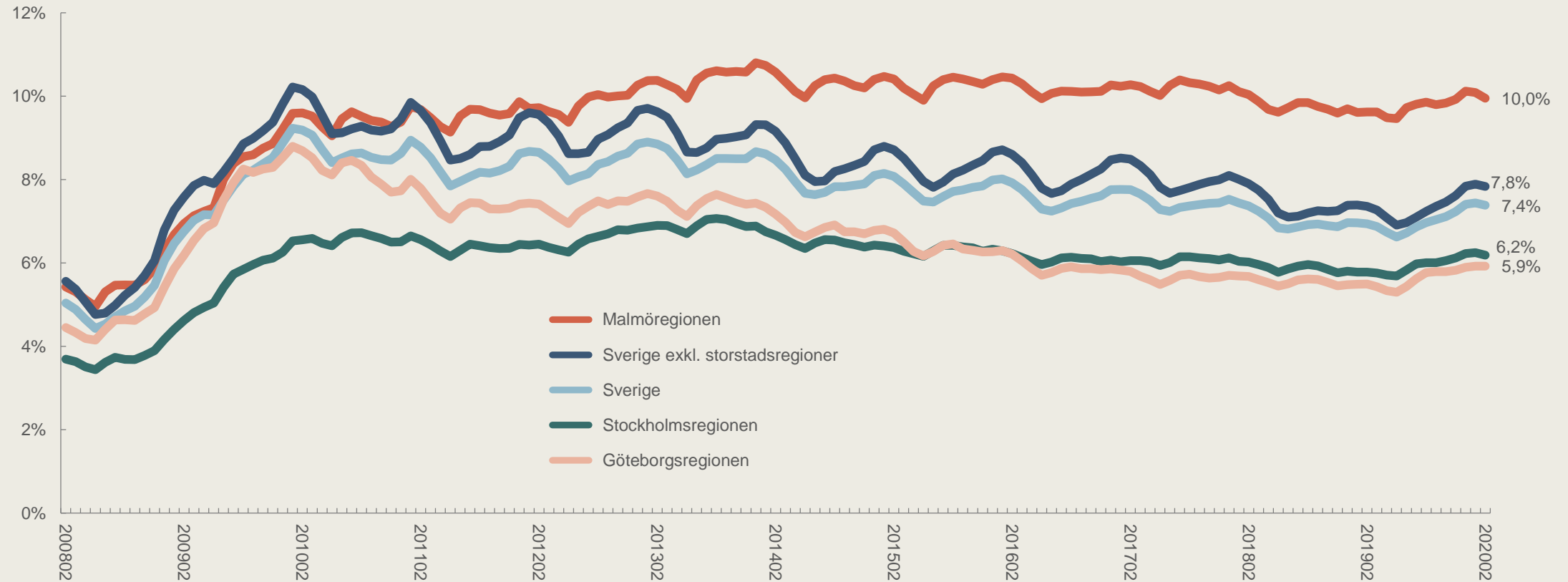


BUSINESS REGION
GÖTEBORG



... men arbetslösheten fortsätter öka

ÖPPET ARBETSLÖSA SAMT I ARBETSMARKNADSPOLITISKA PROGRAM –
PROCENT AV ARBETSKRAFTEN 16-64 ÅR



Källa: Arbetsförmedlingen och SCB

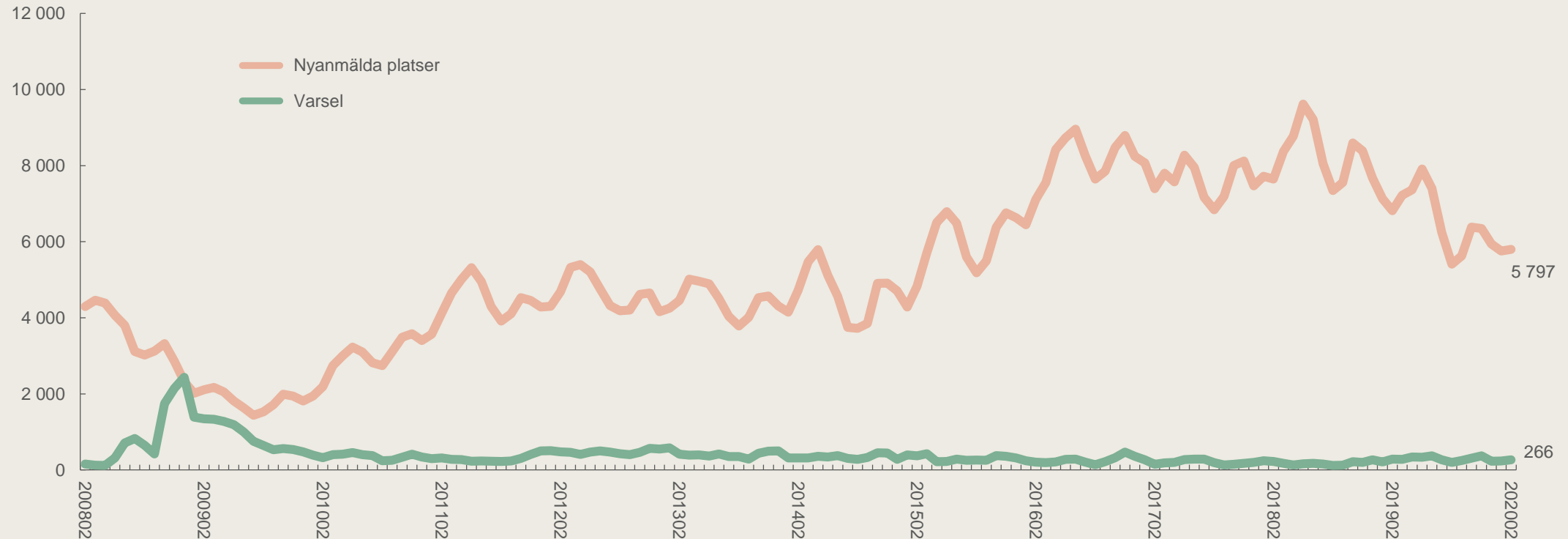


BUSINESS REGION
GÖTEBORG



Vi ser färre nya jobb och varsel väntas öka framåt

NYANMÄLDA PLATSER MED TILLSVIDAREANSTÄLLNING OCH VARSEL I GÖTEBORGSREGIONEN – TRE MÅNADERS GLIDANDE MEDELVÄRDE

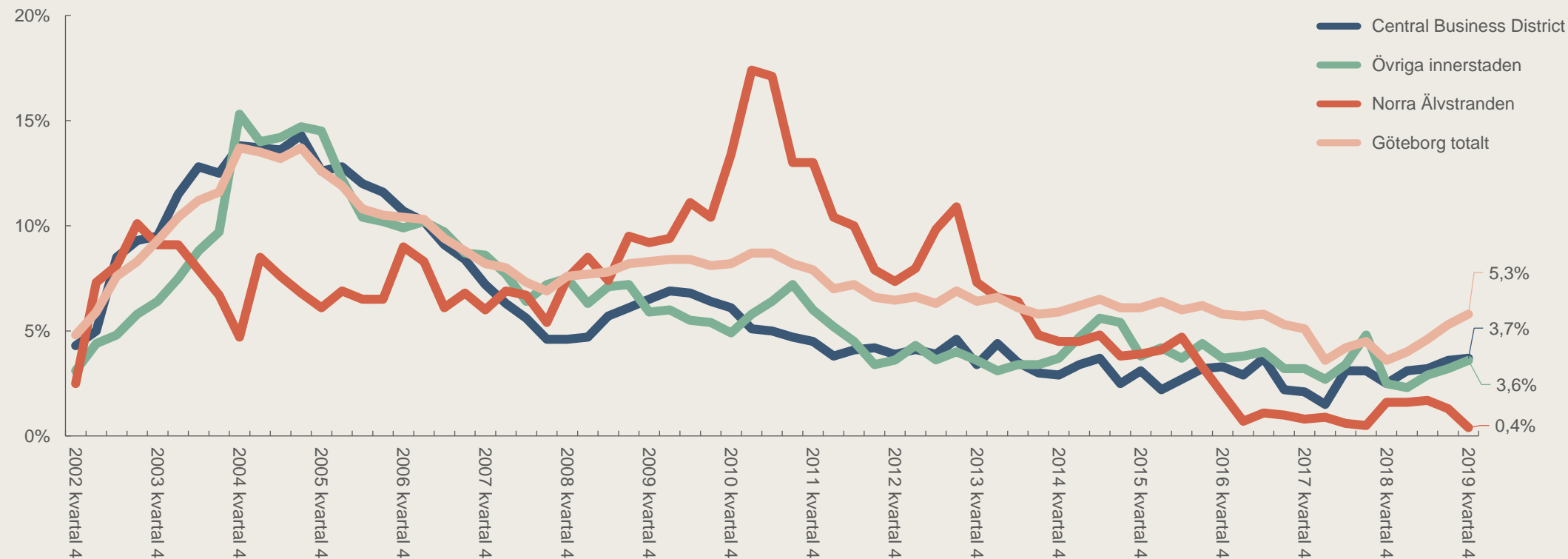


Källa: Arbetsförmedlingen



Kontorsvakansgraden ökar

VAKANSGRAD PÅ KONTOR I GÖTEBORG



Källa: JLL



BUSINESS REGION
GÖTEBORG



Fortsatt uppåt för bostadspriserna innan Corona

PRISUTVECKLING PÅ BOSTADSRÄTTER OCH VILLOR, JANUARI 2020 JÄMFÖRT MED 1, 3, 6 OCH 12 MÅNADER TILLBAKA I TIDEN

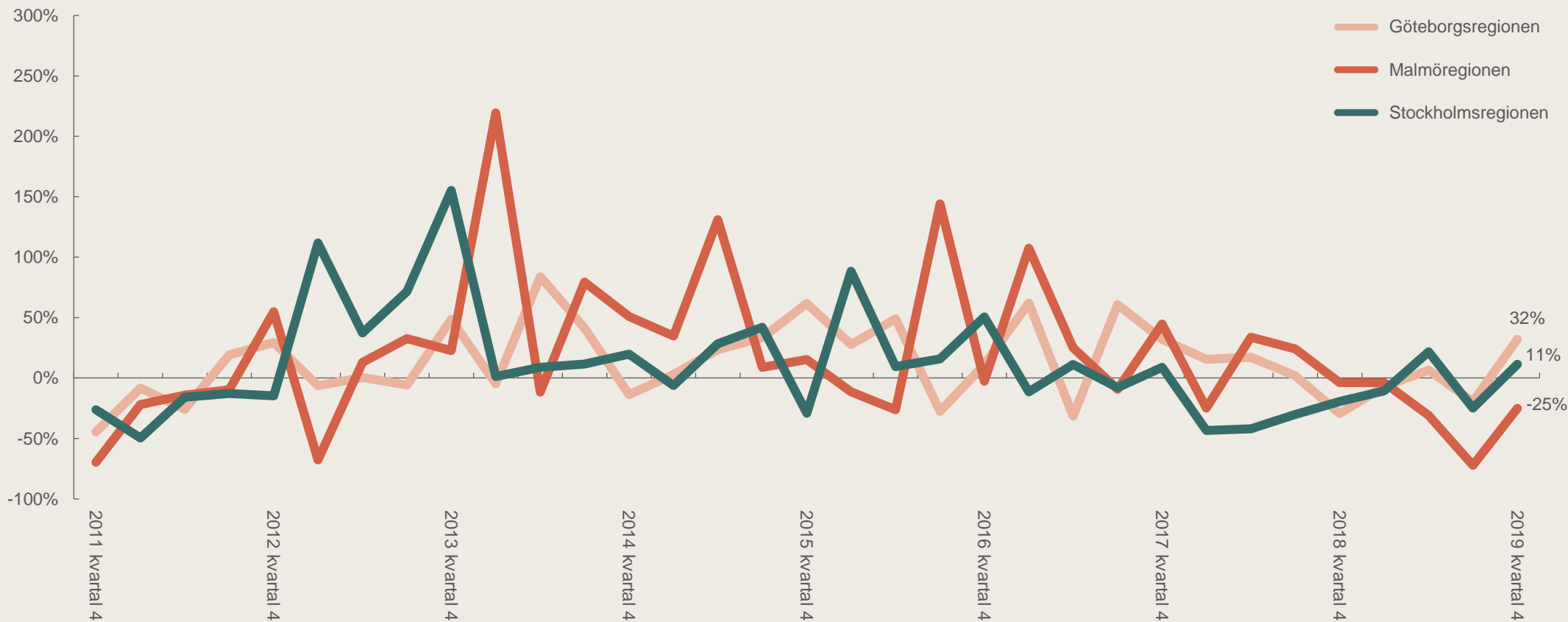
BOSTADSTYP	STAD / REGION	1 MÅNAD DEC 2020- JAN 2020	3 MÅNADER NOV 2019- JAN 2020	6 MÅNADER AUG 2019- JAN 2020	12 MÅNADER JAN 2019- JAN 2020
Bostadsrätt	Göteborg	1,6%	1,1%	3,2%	5,4%
	Stockholm	1,4%	2,1%	3,3%	7,0%
	Malmö	0,7%	1,5%	2,2%	5,5%
	Sverige	1,8%	2,2%	3,3%	6,1%
Villa	Göteborgsregionen	1,9%	0,5%	2,7%	4,9%
	Stockholmsregionen	3,4%	3,0%	5,6%	6,1%
	Malmöregionen	3,0%	3,1%	4,1%	7,9%
	Sverige	3,6%	2,4%	5,0%	6,3%

Källa: Valueguard



Regionens bostadsmarknad skiljer sig fortsatt mot övriga storstadsregioner

PÅBÖRJAD NYBYGGNATION AV BOSTÄDER (FLERBOSTADSHUS OCH SMÅHUS) I STORSTADSREGIONER - FÖRÄNDRING JÄMFÖRT MED MOTSVARANDE PERIOD ÅRET INNAN



Källa: SCB

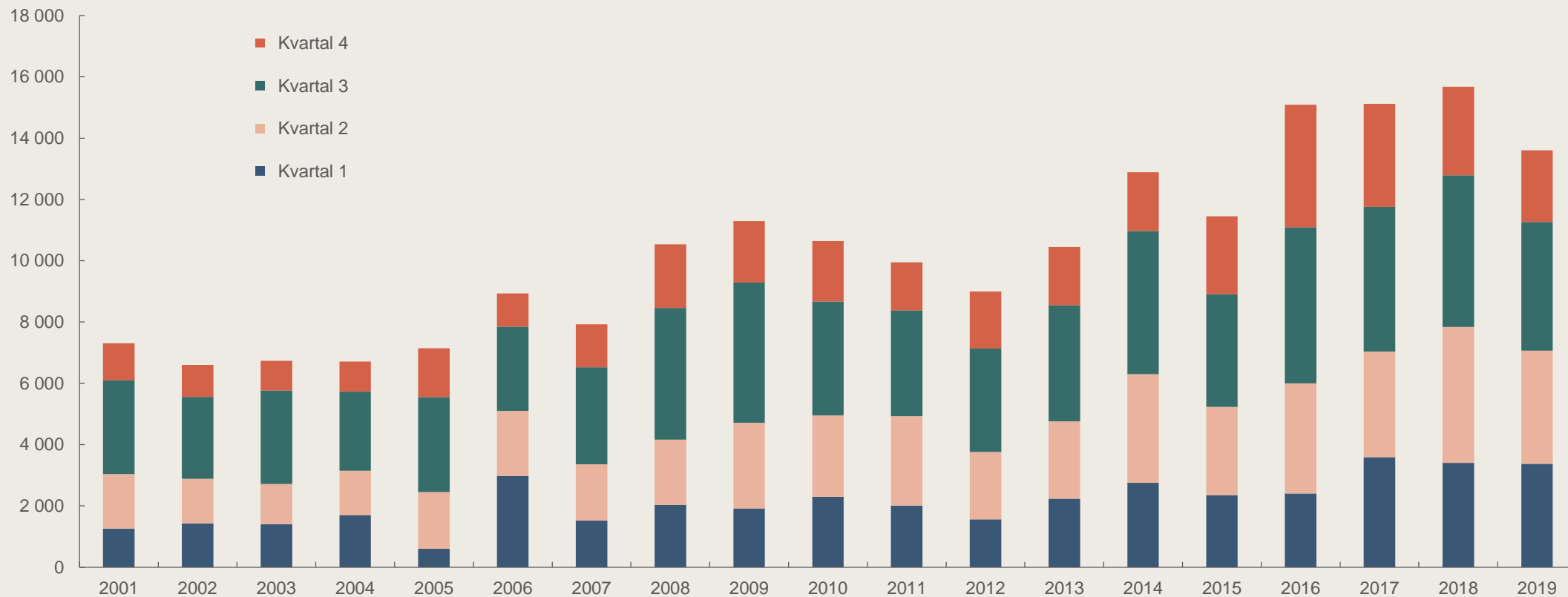


BUSINESS REGION
GÖTEBORG



Befolkningen växer fortsatt starkare än rikssnittet

FOLKÖKNING PER KVARTAL I GÖTEBORGSREGIONEN



Källa: SCB



BUSINESS REGION
GÖTEBORG



Sammanfattande tabell över konjunkturläget i Göteborgsregionen

INDIKATOR	2019	2018	FÖRÄNDRING
Total lönesumma (realt mdkr), kvartal 4	54,2	52,5	+3,2%
Företagens lönesumma (realt mdkr), kvartal 4	41,6	40,1	+3,6%
Sysselsatta, kvartal 4	560 000	549 900	+1,8%
Arbetslöshet, februari*			
Totalt 16-64 år	5,9%	5,5%	+0,4%-enh.
Inrikes födda 16-64 år	3,2%	2,8%	+0,4%-enh.
Utrikes födda 16-64 år	15,0%	14,8%	+0,2%-enh.
Totalt 18-24 år	6,9%	5,9%	+1,0%-enh.
Inrikes födda 18-24 år	4,5%	3,7%	+0,8%-enh.
Utrikes födda 18-24 år	19,0%	19,2%	-0,2%-enh.
Lediga platser, dec – feb (snitt/månad)*	5 797	6 815	-14,9%
Varsel, dec – feb (snitt/månad)*	266	286	-7,0%
Vakansgrad kontor Göteborg, kvartal 4	5,8%	3,6%	+2,2%-enh.
Folkmängd, kvartal 4	1 041 850	1 028 248	+1,3%
Nyregistrerade bilar, kvartal 4	12 073	8 780	+37,5%
Flygpassagerare, kvartal 4 (snitt/månad)	511 150	524 716	-2,6%
Gästnätter, kvartal 4 (snitt/månad)	380 777	366 482	+3,9%

* Avser referensperiod 2020 jämfört med samma period år 2019

Källa: SCB, Arbetsförmedlingen, JLL, Transportstyrelsen och Tillväxtverket



BUSINESS REGION
GÖTEBORG