



#1

2021

**KONJUNKTUREN**  
GÖTEBORGSREGIONEN



## Ökad tillväxt på viktiga marknader spås framåt...

REAL BNP-TILLVÄXT – PROGNOSEN 2021-2022 (I %) FÖR SVERIGE OCH NÅGRA AV GÖTEBORGSREGIONENS VIKTIGASTE EXPORTMARKNADER

Land	Andel av regionens export	2021	↕ ⇄ ↗	2022
Sverige*		3,0%	↗	4,0%
USA	12,9%	5,0%	↘	3,3%
Belgien	11,9%	5,4%	↘	2,5%
Norge	10,4%	2,8%	↗	2,9%
Tyskland	8,5%	3,1%	↗	3,4%
Kina	7,8%	8,0%	↘	5,4%
Danmark	7,6%	2,9%	↗	3,3%
Storbritannien	6,0%	4,6%	↗	5,7%
Finland	5,9%	3,0%	↘	2,0%
Nederländerna	4,1%	2,8%	↘	2,6%
Frankrike	3,9%	5,8%	↘	4,2%
BNP-tillväxt för Göteborgsregionens 10 största exportmarknader (exportviktat)	79,0%	4,4%	↘	3,4%
EMU		3,9%	↗	4,0%
Världen		5,3%	↘	4,2%
Världshandel, varor och tjänster		8,1%	↘	6,3%

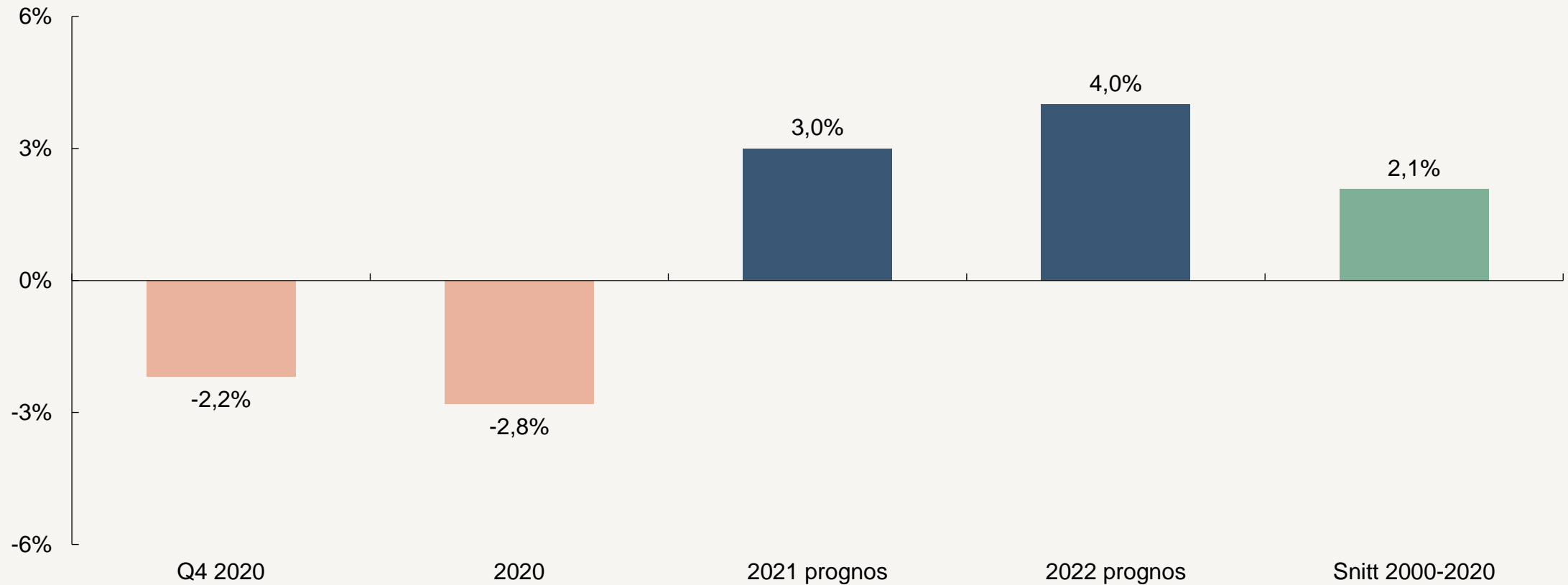
Källa: OECD (mars 2021), EU (februari 2021) och IMF, Nordea och SEB (januari 2021)

\* Genomsnitt för de fem senaste prognoserna i Konjunkturinstitutets sammanställning från Riksgälden, Riksbanken, Nordea, SEB och Handelsbanken.



## ... och Sveriges ekonomi väntas också växa

SVERIGES BNP-TILLVÄXT (REALT) PÅ ÅRSBASIS, UTFALL OCH PROGNOSES



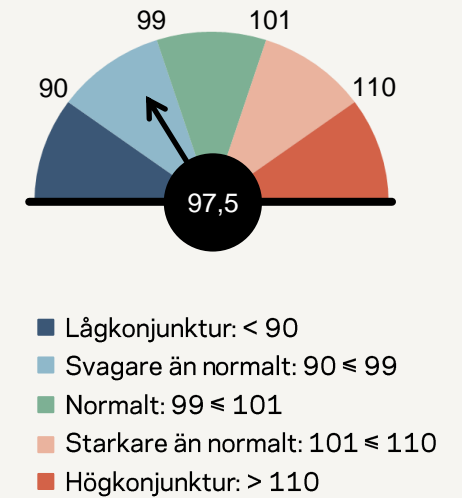
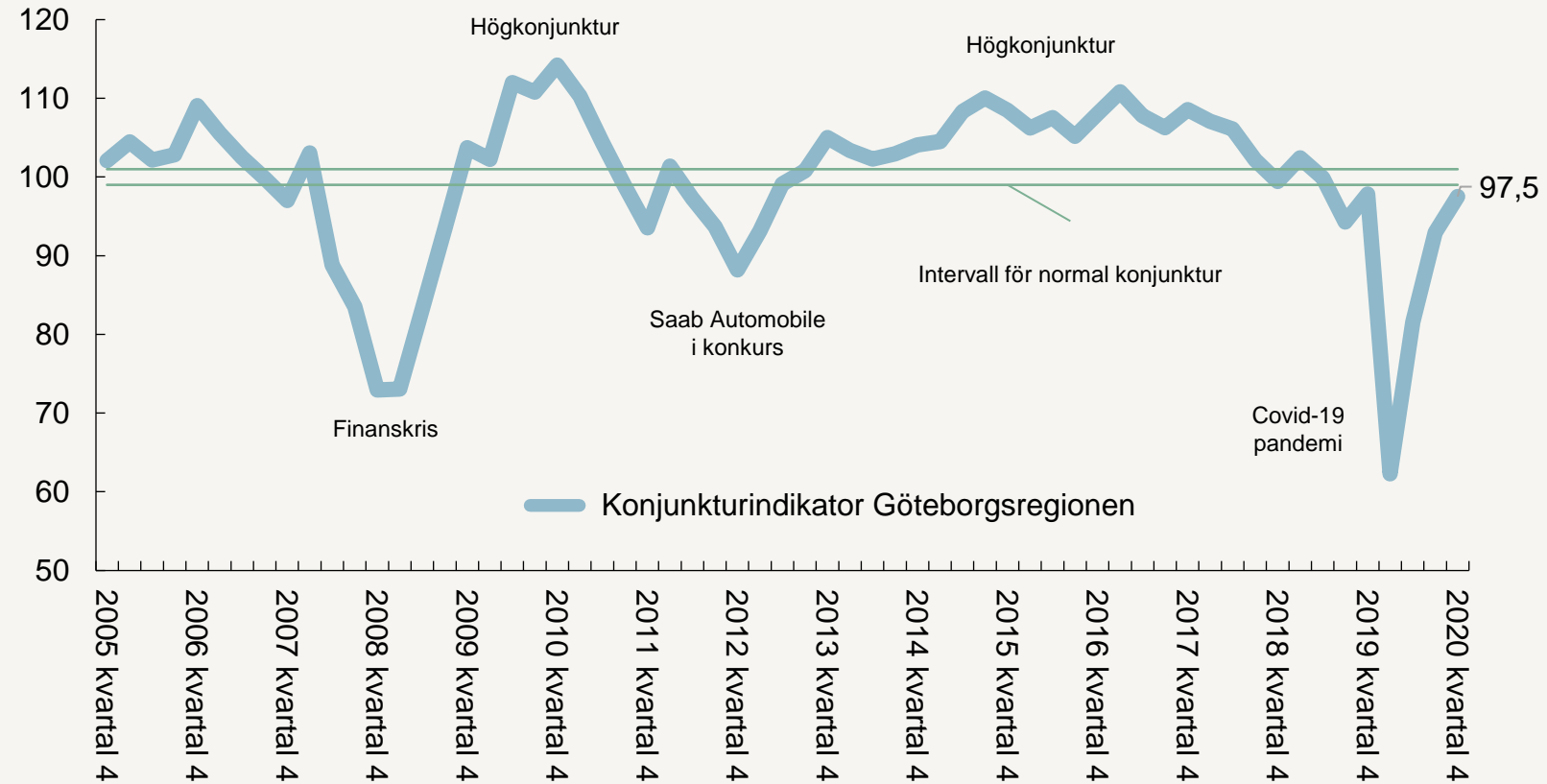
Källa: SCB (utfall och genomsnitt)

Prognoser för 2021 och 2022 avser genomsnitt från de fem senaste prognoserna i Konjunkturinstitutets sammanställning från Riksgälden, Riksbanken, Nordea, SEB och Handelsbanken.



# Konjunkturläget i regionen förbättras ytterligare

KONKJUNKTURINDIKATOR FÖR NÄRINGSLIVET I GÖTEBORGSREGIONEN – KVARTALSVIS FRÅN 2005



1 522 företag i Göteborgsregionens näringsliv fick enkäten. 805 företag svarade, vilket ger en svarsfrekvens på 53 procent. Enkätperiod:

29 december 2020 - 20 januari 2021

Källa: Konjunkturinstitutet

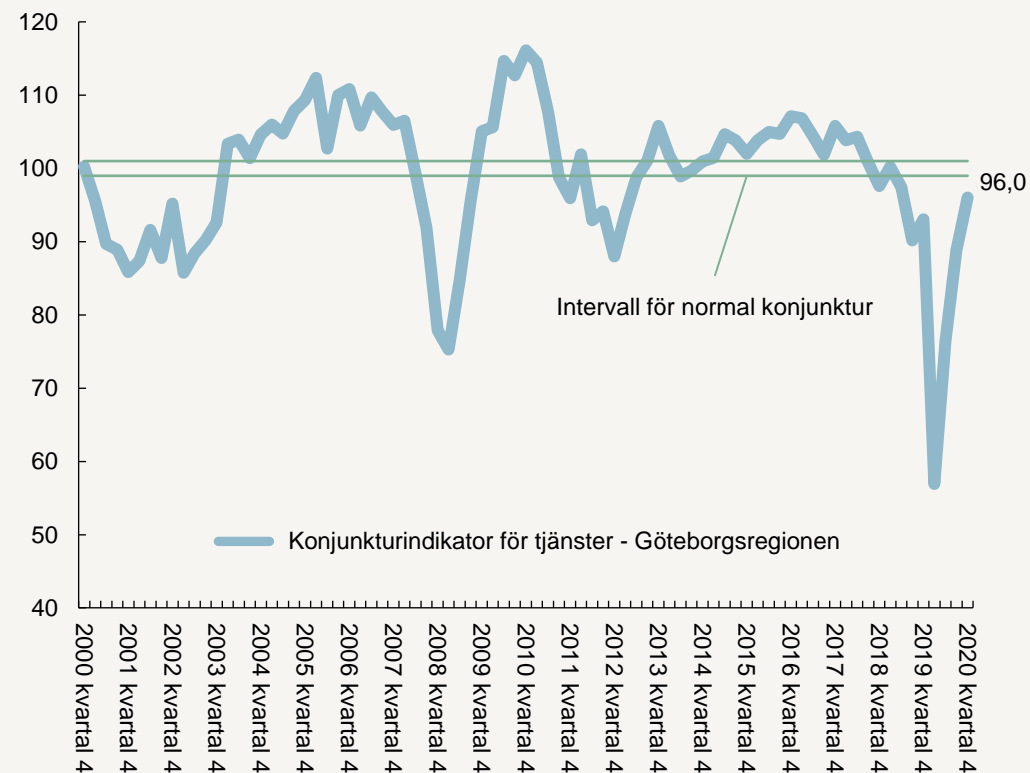
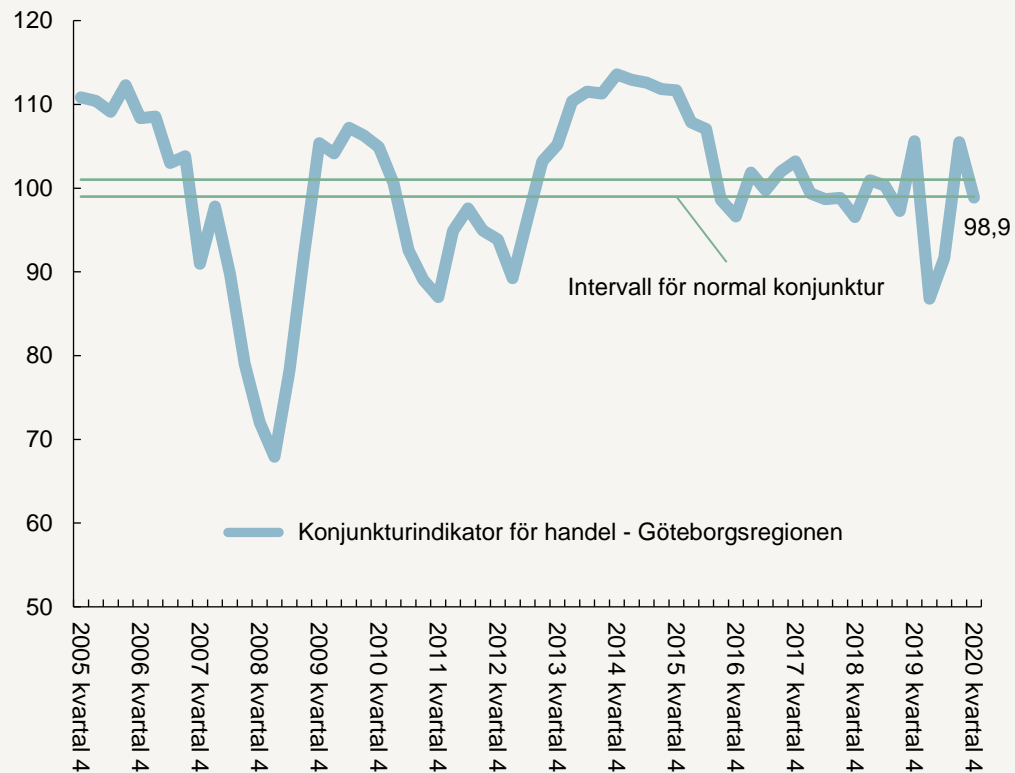


# Försämrat läge i handeln, men tjänster ser en ljusning

## KONJUNKTURINDIKATOR PER SEKTOR FÖR NÄRINGSLIVET I GÖTEBORGSREGIONEN

Intervall för konjunkturindikatorn:

- Lågkonjunktur:  $< 90$
- Svagare än normalt:  $90 \leq 99$
- Normalt:  $99 \leq 101$
- Starkare än normalt:  $101 \leq 110$
- Högkonjunktur:  $> 110$

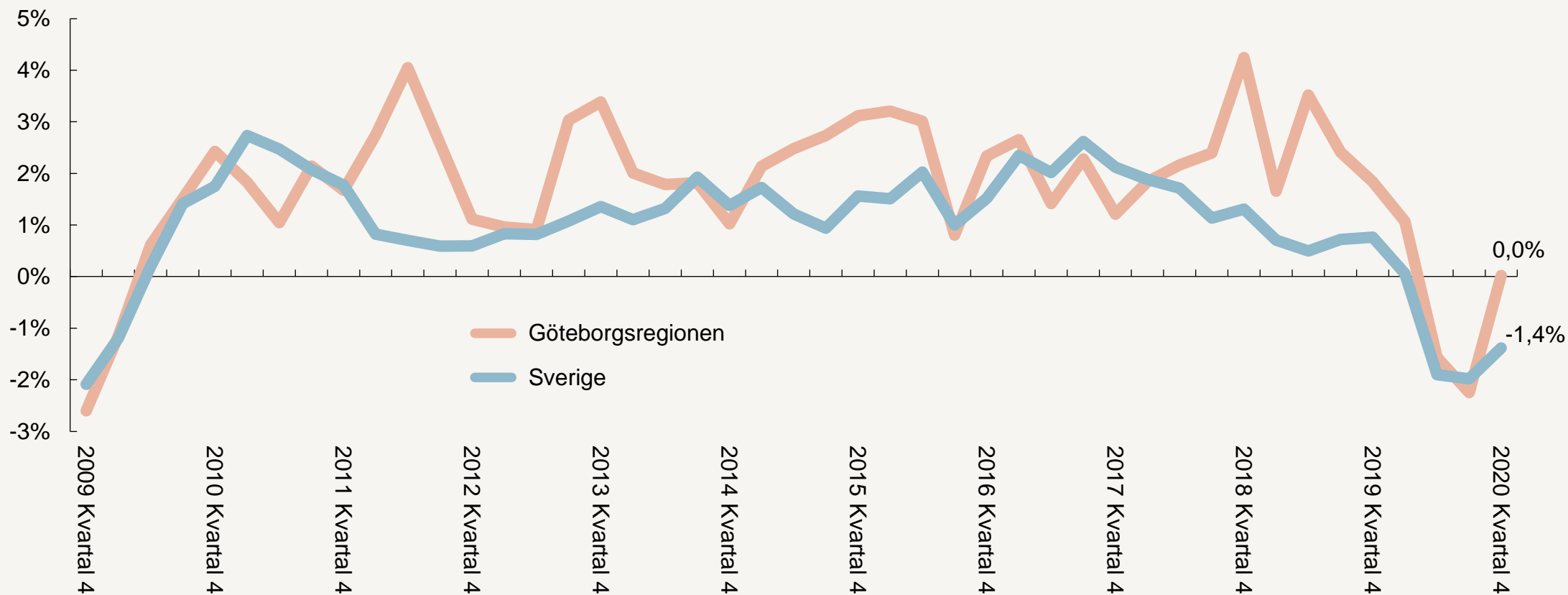


Källa: Konjunkturinstitutet



# Stillastående jobbtillväxt i regionen

SYSSELSÄTTNINGSSINDIKATOR – PROCENTUELL FÖRÄNDRING AV ANTAL SYSSELSATTA PÅ ÅRSBASIS



Källa: SCB

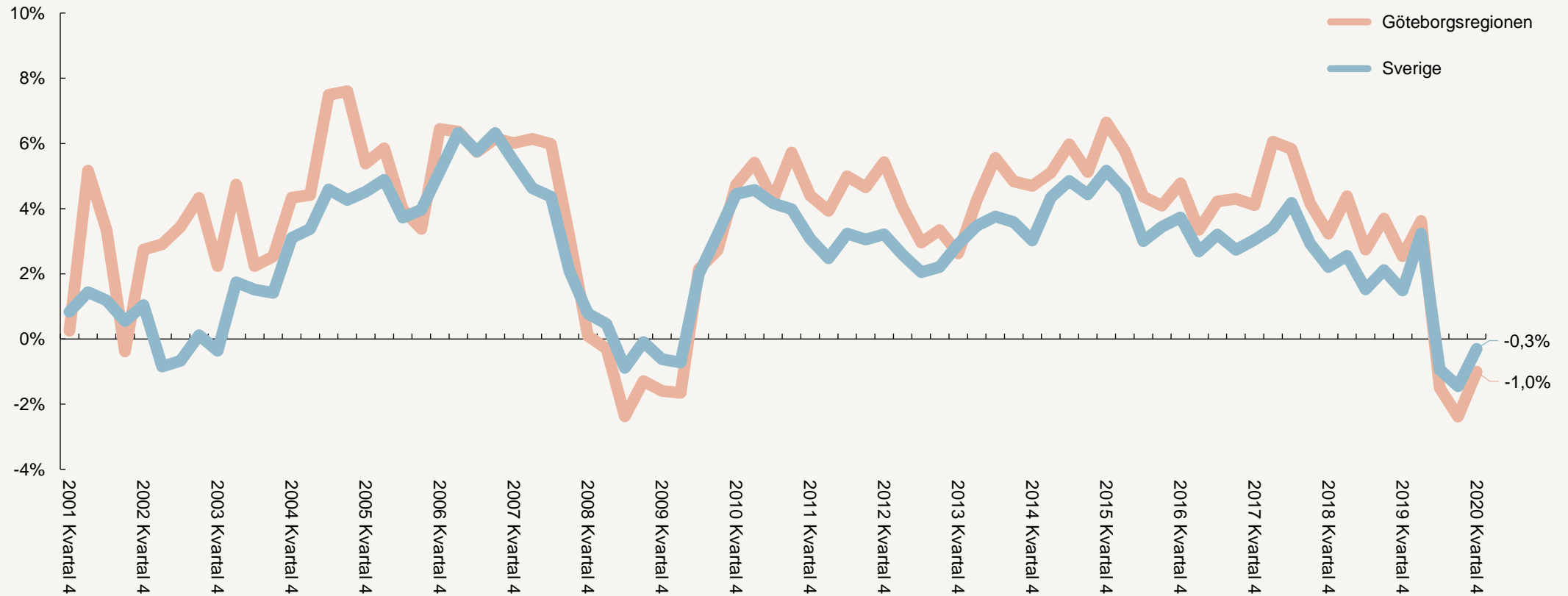


BUSINESS REGION  
GÖTEBORG



# Tre kvartal i rad med negativ lönesummetillväxt för företagssektorn

REAL TILLVÄXT I FÖRETAGENS LÖNESUMMA - FÖRÄNDRING JÄMFÖRT MED MOTSVARANDE KVARTAL ÅRET INNAN



Källa: SCB



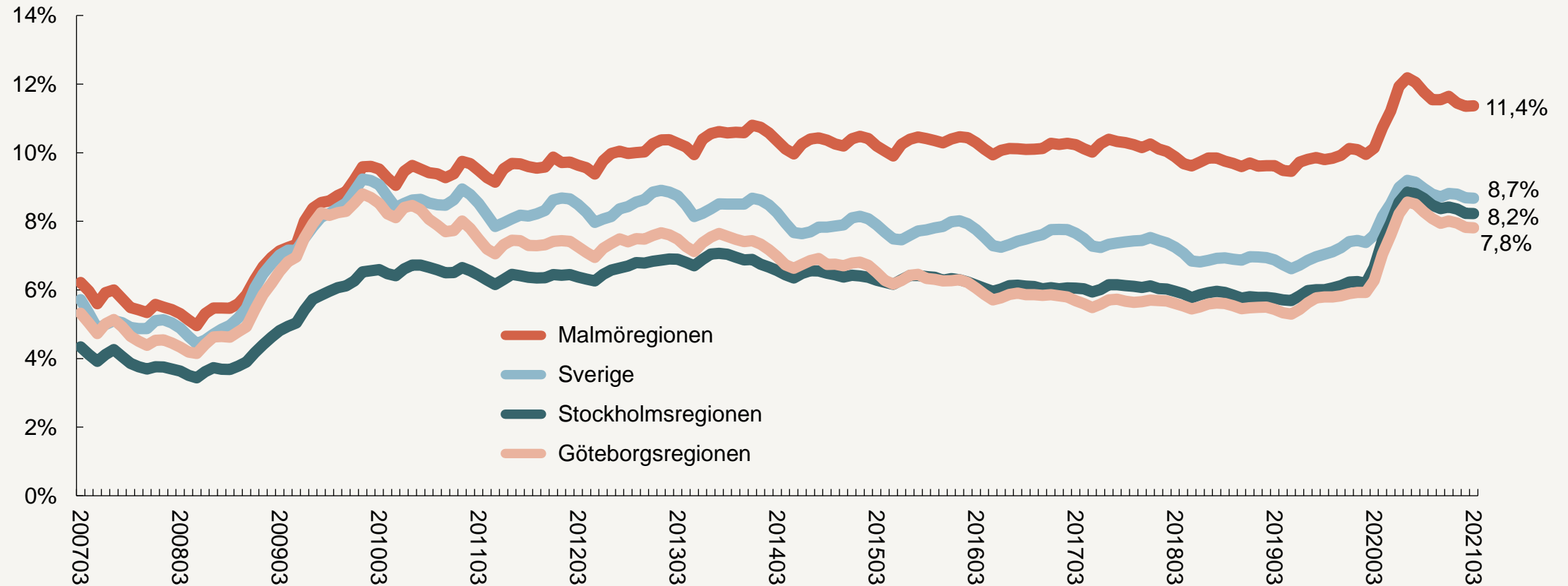
BUSINESS REGION  
GÖTEBORG





# Arbetslösheten faller, men en bra bit kvar att återhämta

ÖPPET ARBETSLÖSA SAMT I ARBETSMARKNADSPOLITISKA PROGRAM –  
PROCENT AV ARBETSKRAFTEN 16-64 ÅR



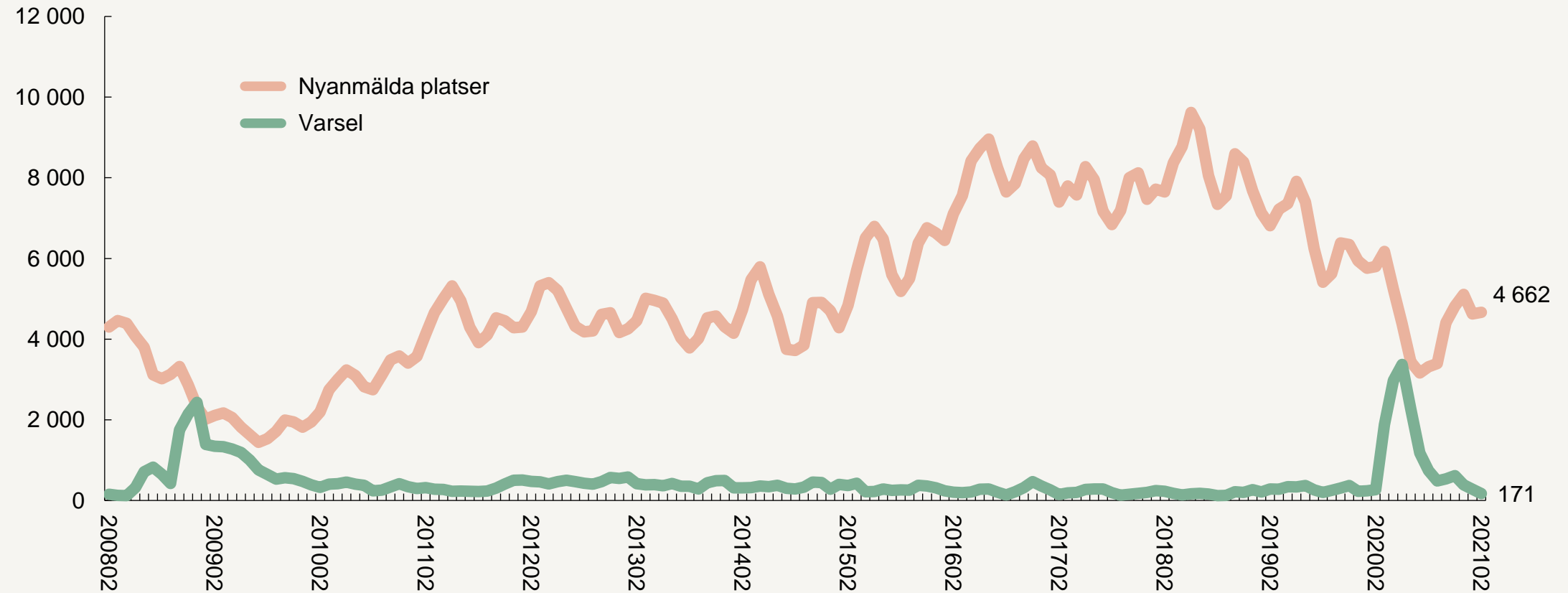
Källa: Arbetsförmedlingen och SCB





## Varseltalen lägre än jämfört med tiden före pandemin

NYANMÄLDA PLATSER MED TILLSVIDAREANSTÄLLNING OCH VARSEL I GÖTEBORGSREGIONEN – TRE MÅNADERS GLIDANDE MEDELVÄRDE

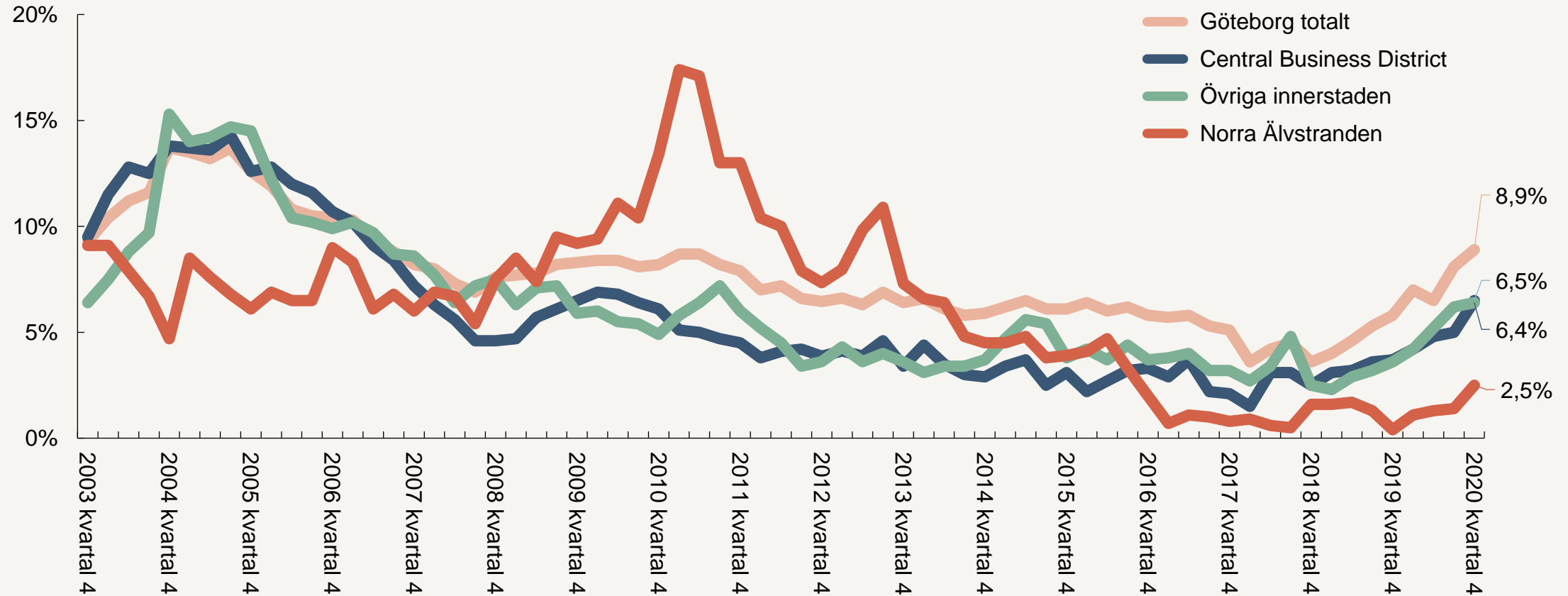


Källa: Arbetsförmedlingen



# Vakansgraden fortsätter att öka

## VAKANSGRAD PÅ KONTOR I GÖTEBORG

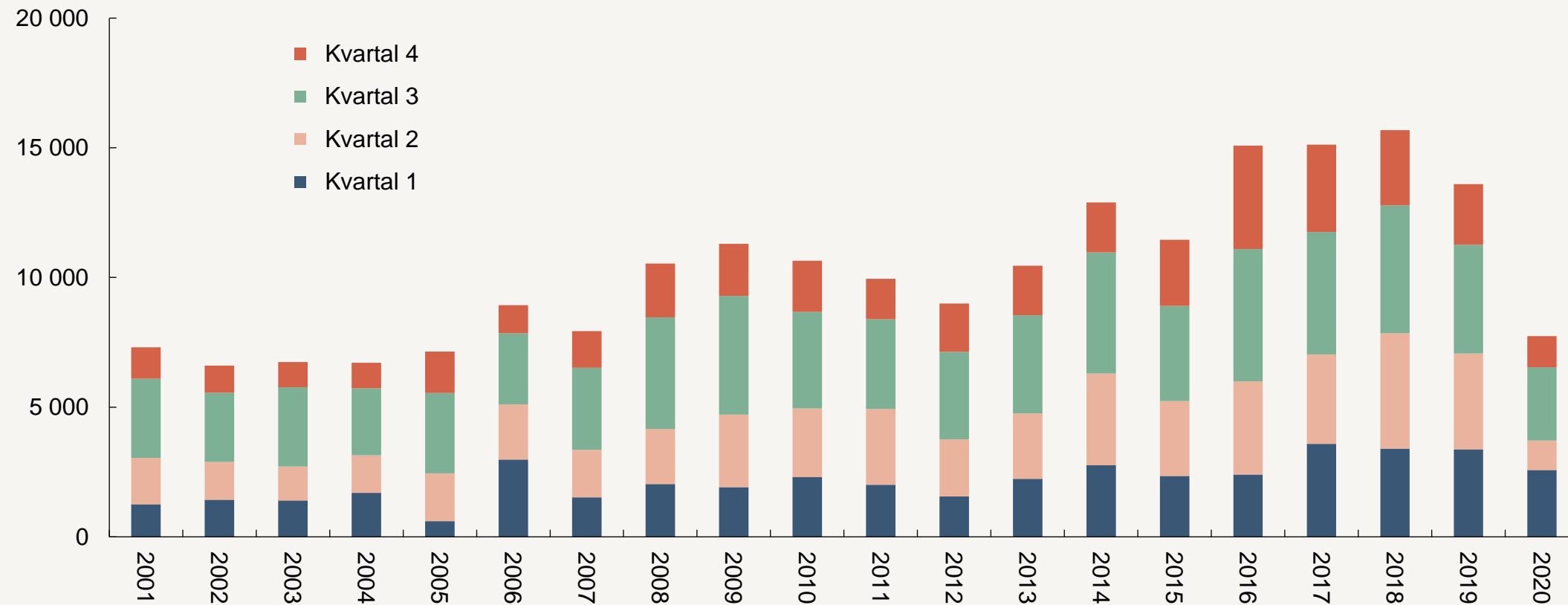


Källa: JLL



# Svag befolkningstillväxt i regionen det senaste året

## FOLKÖKNING PER KVARTAL I GÖTEBORGSREGIONEN



Källa: SCB



BUSINESS REGION  
GÖTEBORG



## Bostadspriserna fortsätter uppåt

PRISUTVECKLING PÅ BOSTADSRÄTTER OCH VILLOR, JANUARI 2021 JÄMFÖRT MED  
1, 3, 6 OCH 12 MÅNADER TILLBAKA I TIDEN

Bostadstyp	Stad / region	1 månad	3 månader	6 månader	12 månader
		Dec 2020 - Jan 2021	Okt 2020 - Jan 2021	Jul 2020 - Jan 2021	Jan 2020 - Jan 2021
Bostadsrätter	Göteborg	0,6%	1,1%	3,5%	3,2%
	Stockholm	2,6%	2,1%	6,1%	5,7%
	Malmö	1,5%	3,1%	7,7%	9,9%
	Sverige	2,1%	2,0%	5,4%	5,7%
Villa	Göteborgsregionen	3,5%	5,6%	12,6%	15,2%
	Stockholmsregionen	1,6%	3,6%	9,7%	14,7%
	Malmöregionen	2,7%	3,5%	8,8%	14,9%
	Sverige	3,2%	3,9%	9,2%	15,0%

Källa: Valueguard



## Flest konkurser inom handel

ANTAL KONKURSER I GÖTEBORGSREGIONEN EFTER BRANSCH –  
HELÅR 2019 OCH 2020 SAMT MARS TILL FEBRUARI

Bransch	2019	2020	Mars - februari	
	Helår	Helår	2019 / 2020	2020 / 2021
Handel	136	160	145	153
Företagstjänster	115	129	122	131
Byggverksamhet	101	125	97	129
Hotell och restaurang	56	66	58	68
Transport och magasinering	35	38	33	38
Andra serviceföretag	23	28	23	28
Tillverkning och utvinning	37	26	36	25
Information och kommunikation	31	21	35	20
Vård och omsorg	10	12	9	12
Finansiella tjänster och försäkring	13	10	13	11
Övriga branscher	151	143	165	122
Göteborgsregionen totalt	708	758	736	737

Källa: SCB och Tillväxtanalys



# Sammanfattande tabell över konjunkturläget i Göteborgsregionen

Indikator	2020	2019	Förändring
Konjunkturindikator, kvartal 4	97,5	97,8	-0,3 enheter
Sysselsatta, kvartal 4	560 100	560 000	-0,0%
Lönesumma totalt (realt mdkr), kvartal 4	54,42	54,37	+0,1%
Lönesumma företag (realt mdkr), kvartal 4	41,30	41,72	-1,0%
Arbetslöshet, mars			
Totalt 16-64 år*	7,8%	6,3%	+1,5%-enheter
Inrikes födda 16-64 år*	4,6%	3,5%	+1,1%-enheter
Utrikes födda 16-64 år*	17,6%	15,4%	+2,2%-enheter
Totalt 18-24 år*	9,6%	7,6%	+2,0%-enheter
Inrikes födda 18-24 år*	6,9%	5,3%	+1,6%-enheter
Utrikes födda 18-24 år*	20,9%	19,1%	+1,8%-enheter
Lediga platser, dec – feb (snitt/månad)**	4 662	5 797	-19,6%
Varsel, dec – feb (snitt/månad)**	171	266	-35,7%
Vakansgrad kontor Göteborg, kvartal 4	8,9%	5,8%	+3,1%-enheter
Folkmängd, kvartal 4	1 049 592	1 041 850	+0,7 %
Antal konkurser, mar – feb**	737	736	+0,1%
Nyregistrerade bilar, kvartal 4	8 827	12 073	-26,9%
Flygpassagerare, mar – feb**	794 532	6 643 662	-88,0%
Gästnätter, kvartal 4 (snitt/månad)	166 125	380 176	-56,3%

Källa: Konjunkturinstitutet, SCB, Arbetsförmedlingen, JLL, Tillväxtanalys, Tillväxtverket och Transportstyrelsen

\* Avser referensperiod 2021 jämfört med samma period år 2020

\*\* Avser referensperiod 2020 / 2021 jämfört med samma period 2019 / 2020





BUSINESS REGION  
GÖTEBORG

BUSINESS REGION GÖTEBORG – EN DEL AV GÖTEBORGS STAD I SAMARBETE MED REGIONEN