

#2

2020

KONJUNKTUREN

GÖTEBORGSREGIONEN



Tvärnit för regionens viktiga marknader

REAL BNP-TILLVÄXT – PROGNOSEN 2020-2021 (I %) FÖR SVERIGE OCH NÅGRA AV GÖTEBORGSREGIONENS VIKTIGASTE EXPORTMARKNADER

Land	Andel av regionens export	2020	↕	2021
Sverige*		-6,4%	↕	3,9%
USA	12,9 %	-6,2%	↕	4,8%
Belgien	11,9 %	-7,1%	↕	5,7%
Norge	10,4 %	-6,0%	↕	3,5%
Tyskland	8,5 %	-6,8%	↕	5,2%
Kina	7,8 %	0,8%	↕	8,8%
Danmark	7,6 %	-6,7%	↕	5,6%
Storbritannien	6,0 %	-8,9%	↕	5,1%
Finland	5,9 %	-6,8%	↕	3,5%
Nederländerna	4,1 %	-7,2%	↕	4,0%
Frankrike	3,9 %	-8,2%	↕	5,8%
BNP-tillväxt för Göteborgsregionens 10 största exportmarknader (exportviktat)	79,0 %	-6,1%	↕	5,2%
EMU		-8,0%	↕	5,6%
Världen		-3,5%	↕	5,7%
Världshandel, varor och tjänster		-11,0%	↕	8,4%

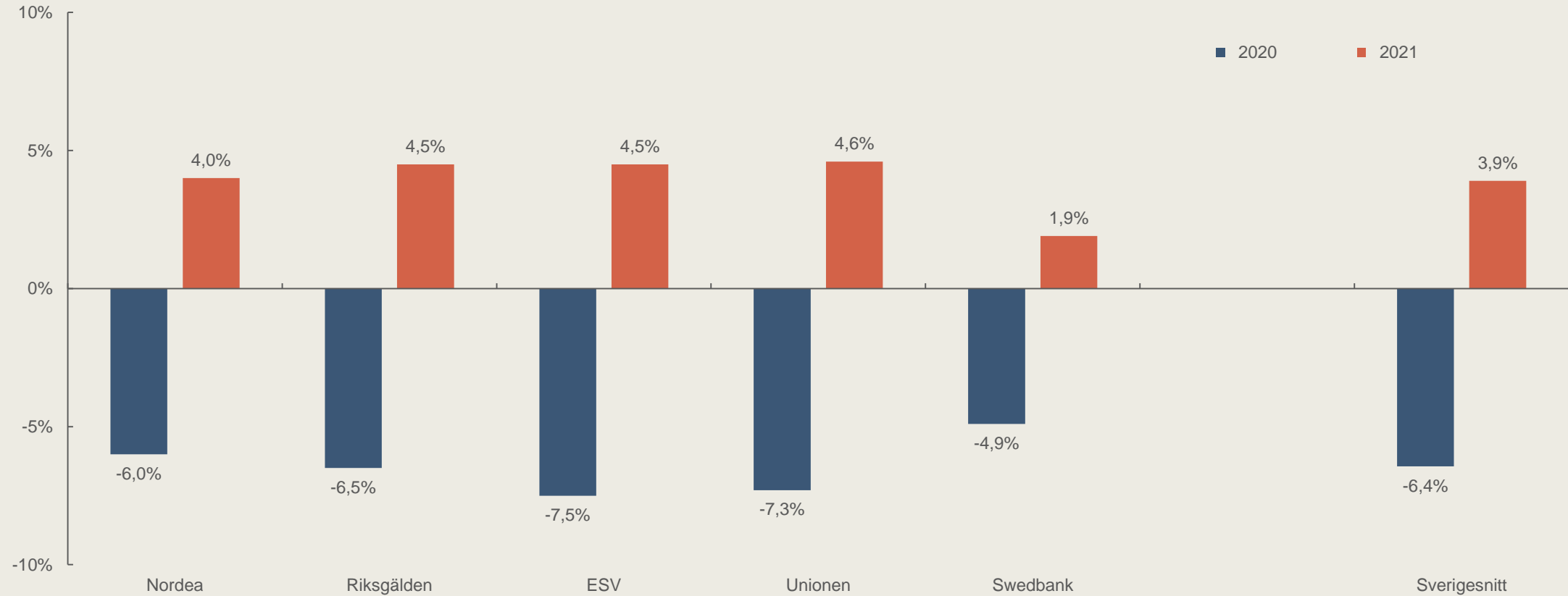
Källa: Källa: Swedbank (13 maj 2020), EU, SEB (6 maj 2020) och IMF (14 april 2020)

* Genomsnitt för de fem senaste prognoserna i Konjunkturinstitutets sammanställning från Nordea, Riksgälden, Ekonomistyrningsverket, Unionen och Swedbank.



Negativ svensk BNP-tillväxt

DE SENASTE BNP-PROGNOSERNA FÖR SVERIGES EKONOMI 2020 OCH 2021

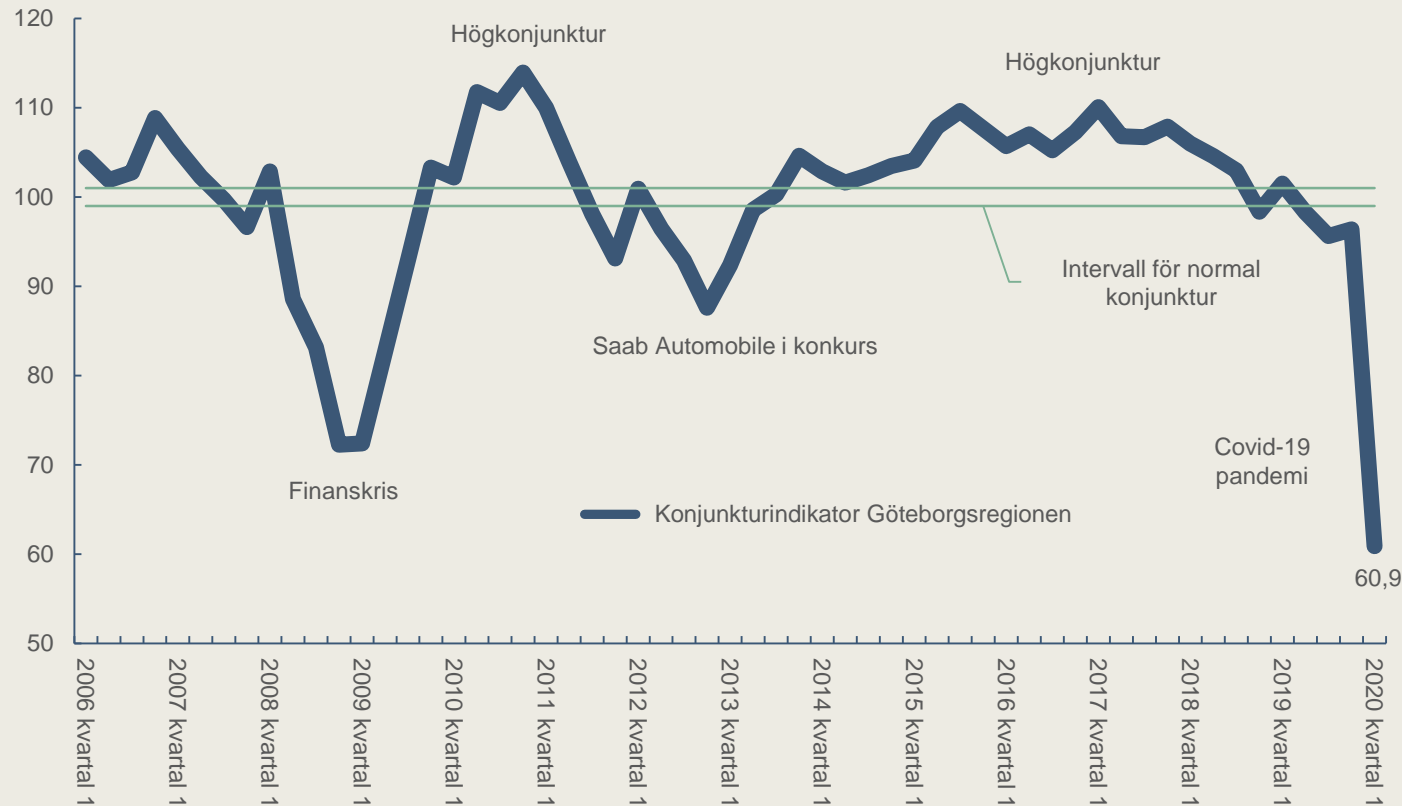


Källa: Konjunkturinstitutets sammanställning från Nordea (27 maj 2020), Riksgälden (19 maj 2020), Ekonomistyrningsverket (14 maj 2020), Unionen (13 maj 2020) och Swedbank (13 maj 2020). Sverigesnitt avser genomsnitt för de fem senaste prognoserna.



Lågkonjunktur i Göteborgsregionen

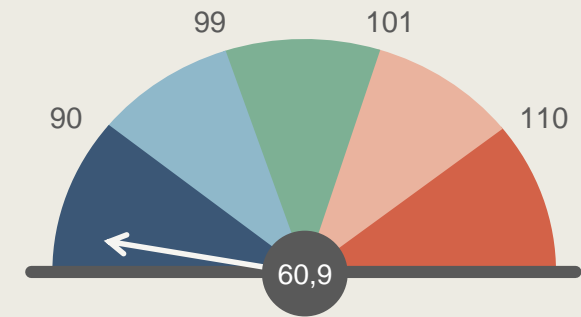
KONJUNKTURINDIKATOR FÖR NÄRINGSLIVET I GÖTEBORGSREGIONEN – KVARTALSVIS FRÅN 2006



Källa: Konjunkturinstitutet (svarsperiod enkäter under kvartal 1 2020: 30 mars – april 21)

Konjunkturindikator Göteborgsregionen

- Lågkonjunktur: < 90
- Svagare än normal: $90 \leq 99$
- Normal konjunktur: $99 \leq 101$
- Starkare än normal: $101 \leq 110$
- Högkonjunktur: > 110



TOTALA NÄRINGSLIVET

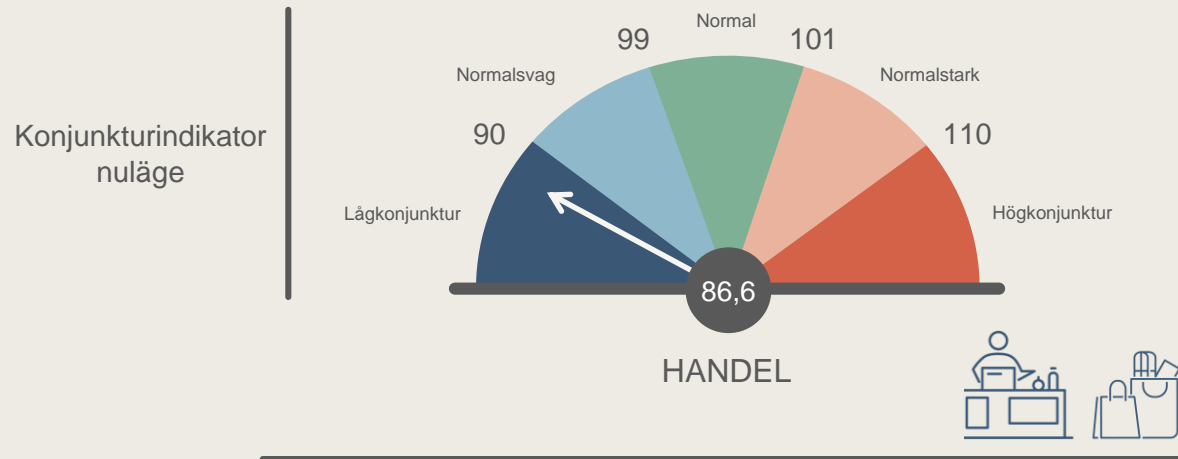
1 488 företag i Göteborgsregionens näringsliv fick enkäten. 775 företag svarade, vilket ger en svarsfrekvens på 52 procent.



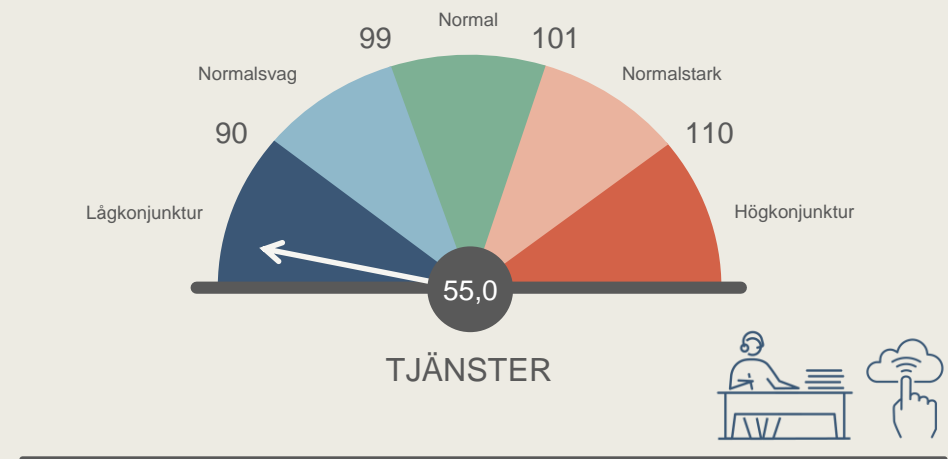
BUSINESS REGION
GÖTEBORG



Iskallt läge inom handel och tjänster



- Försäljning senaste 3 månader: ↓
- Anställda senaste 3 månader: ↓
- Försäljning kommande 3 månader: ↓
- Anställda kommande 3 månader: ↓



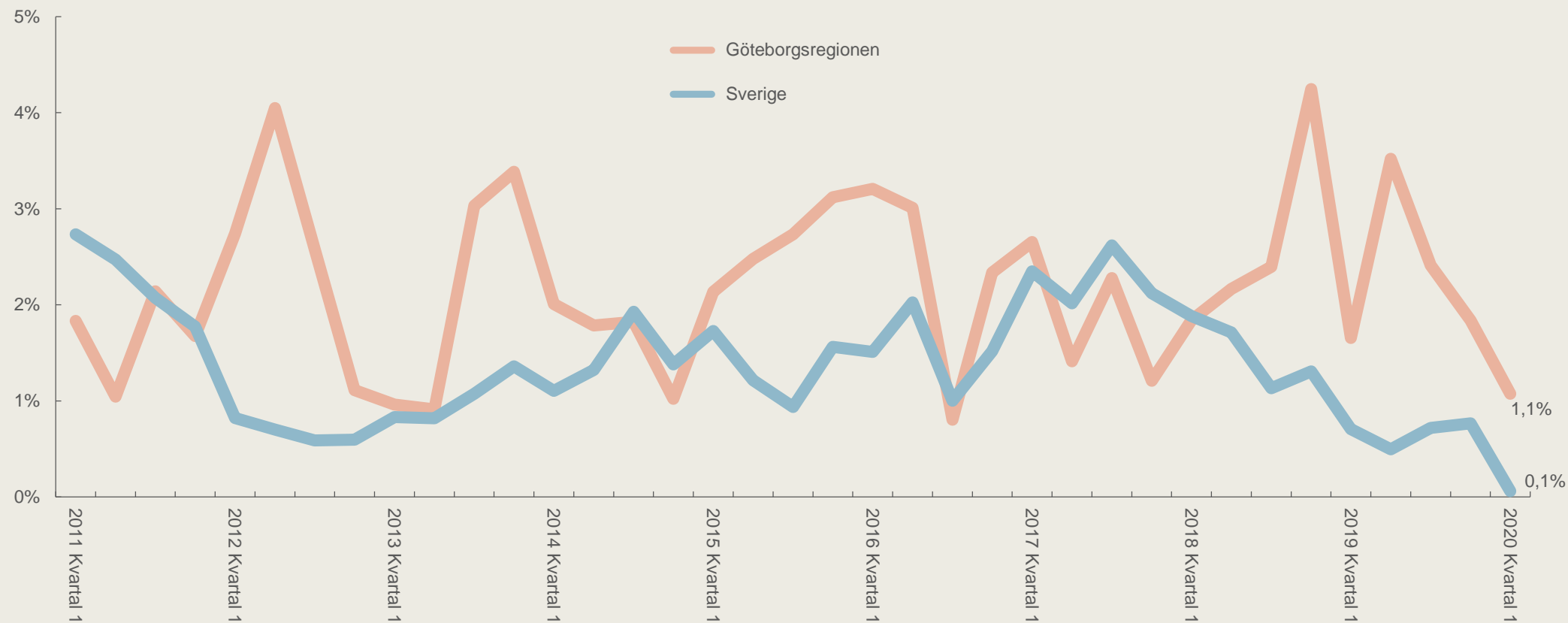
- Efterfrågan senaste 3 månader: ↓
- Anställda senaste 3 månader: ↓
- Efterfrågan kommande 3 månader: ↓
- Anställda kommande 3 månader: ↓

Källa: Konjunkturinstitutet (svarsperiod enkäter under kvartal 1 2020: 30 mars – april 21)



Jobbtillväxten tappar fart under första kvartalet

SYSSELSÄTTNINGSSINDIKATOR – PROCENTUELL FÖRÄNDRING AV ANTAL SYSSELSATTA PÅ ÅRSBASIS



Källa: SCB

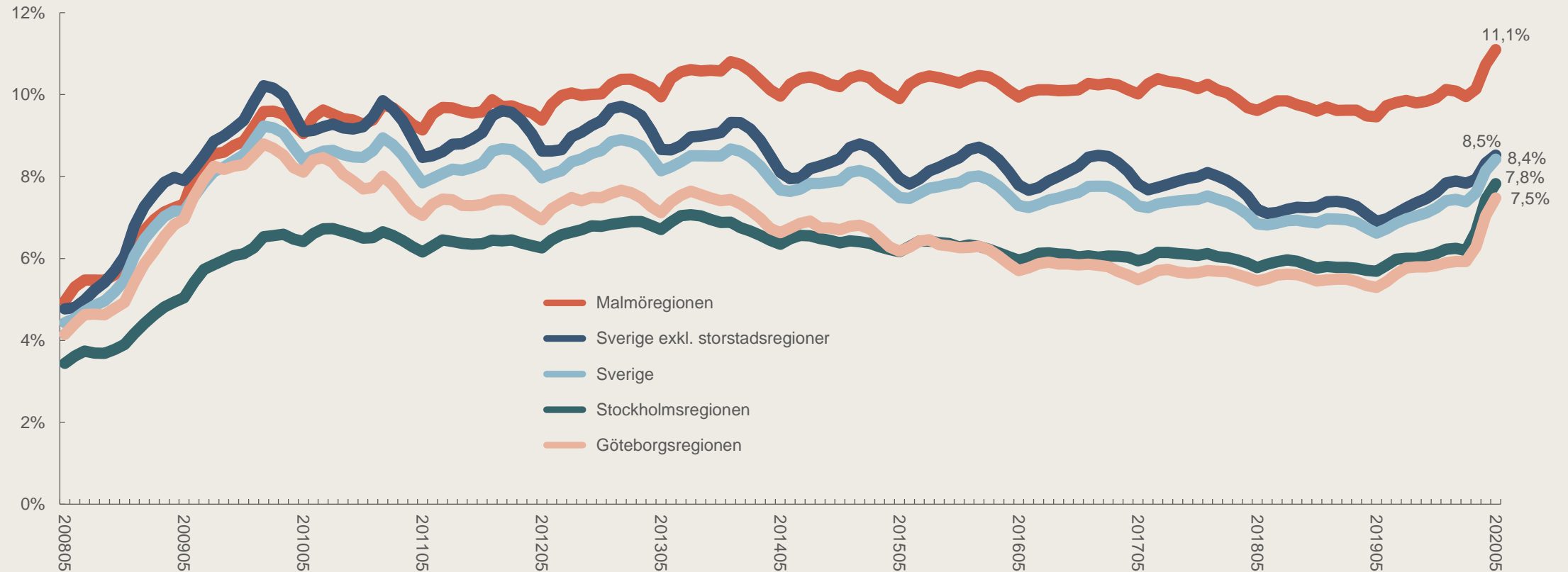


BUSINESS REGION
GÖTEBORG



Arbetslösheten ökar kraftigt

ÖPPET ARBETSLÖSA SAMT I ARBETSMARKNADSPOLITISKA PROGRAM – PROCENT AV ARBETSKRAFTEN 16-64 ÅR

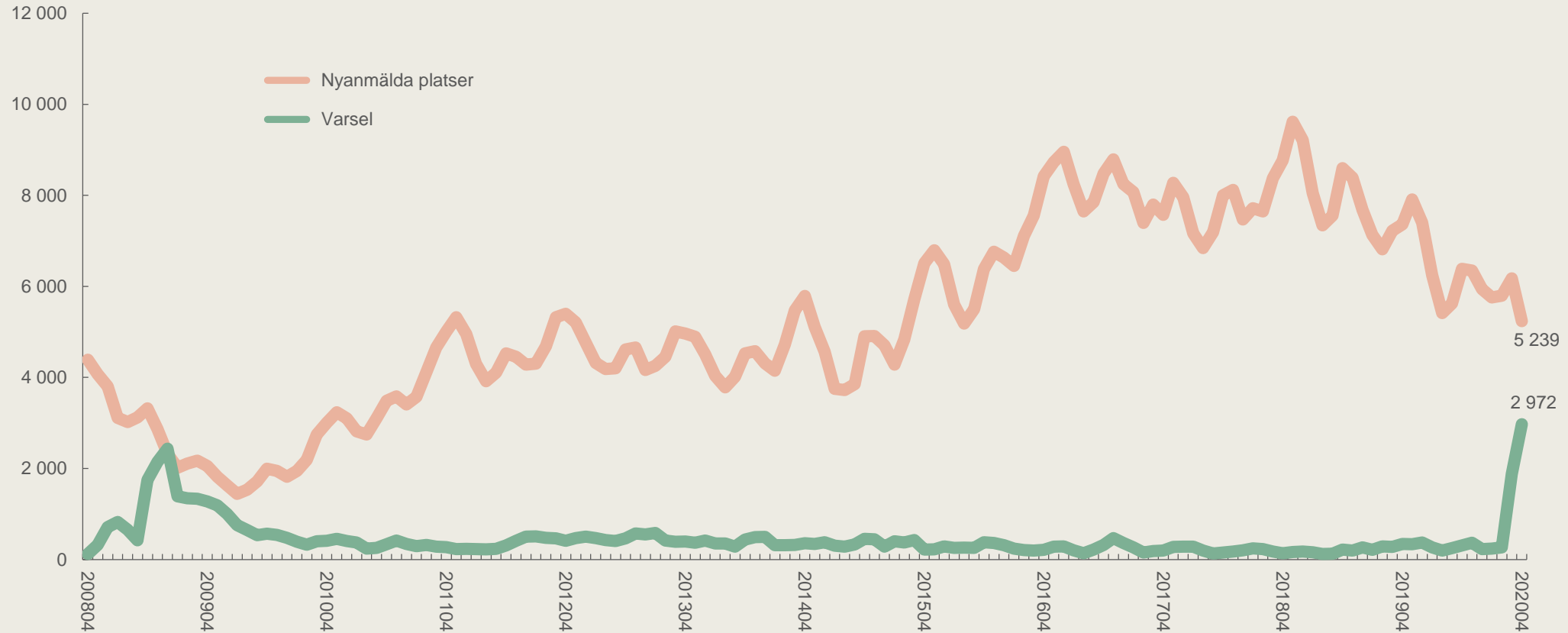


Källa: Arbetsförmedlingen och SCB



Varslade personer i regionen skjuter i höjden

NYANMÄLDA PLATSER MED TILLSVIDAREANSTÄLLNING OCH VARSEL I GÖTEBORGSREGIONEN – TRE MÅNADERS GLIDANDE MEDELVÄRDE

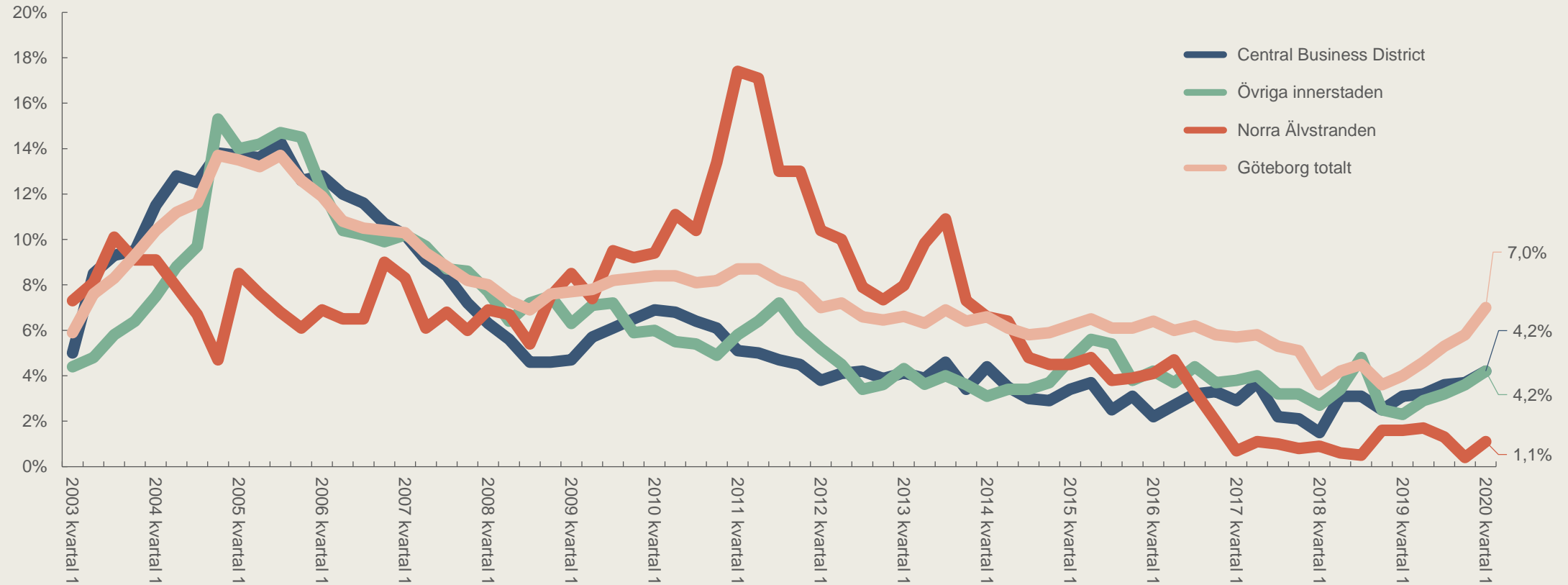


Källa: Arbetsförmedlingen



Vakansgraden på kontor ökar

VAKANSGRAD PÅ KONTOR I GÖTEBORG



Källa: JLL



BUSINESS REGION
GÖTEBORG



Fallande bostadspriser till följd av Covid-19

PRISUTVECKLING PÅ BOSTADSRÄTTER OCH VILLOR, APRIL 2020 JÄMFÖRT MED
1, 3, 6 OCH 12 MÅNADER TILLBAKA I TIDEN

Bostadstyp	Stad / region	1 M Mar 2020- Apr 2020	3 M Jan 2020- Apr 2020	6 M Okt 2019- Apr 2020	12 M Apr 2019- Apr 2020
Bostadsrätt	Göteborg	-3,0%	-3,0%	-1,9%	0,7%
	Stockholm	-3,9%	-3,4%	-1,4%	1,9%
	Malmö	-3,4%	-1,9%	-0,4%	2,4%
	Sverige	-3,4%	-3,0%	-0,8%	1,7%
Villa	Göteborgsregionen	-0,7%	-0,7%	-0,2%	1,6%
	Stockholmsregionen	-2,1%	-0,9%	2,0%	4,1%
	Malmöregionen	-1,4%	-0,2%	2,9%	3,8%
	Sverige	-1,1%	-0,1%	2,2%	3,7%

Källa: Valueguard



Allt fler konkurser i regionens näringsliv

ANTAL KONKURSER I GÖTEBORGSREGIONEN EFTER BRANSCH – HELÅR 2019 SAMT PER MÅNAD 2020

Bransch	2019	2020				2020
	Helår	Jan	Feb	Mar	Apr	Jan-Apr
Handel	136	11	13	12	17	53
Företagstjänster	115	9	9	11	16	45
Byggindustri	101	7	10	13	12	42
Hotell och restaurang	56	7	4	6	12	29
Transport och magasinering	35	2	4	4	3	13
Offentlig förvaltning samt personlig service	23	2	2	3	6	13
Information och kommunikation	31	1	5	4	1	11
Tillverkning och utvinning	37	3	1	2	4	10
Vård och omsorg	10	0	3	1	1	5
Fastigheter	14	1	1	1	1	4
Övriga branscher	150	25	11	19	11	66
Göteborgsregionen totalt	708	68	63	76	84	291

Källa: SCB och Tillväxtanalys



Sammanfattande tabell över konjunkturläget i Göteborgsregionen

Indikator	2020	2019	Förändring
Konjunkturindikator, kvartal 1	60,9	101,5	-40,6 enh.
Sysselsatta, kvartal 1	546 200	540 400	+1,1%
Arbetslöshet, maj			
Totalt 16-64 år	7,5%	5,3%	+2,2%-enh.
Inrikes födda 16-64 år	4,5%	2,7%	+1,8%-enh.
Utrikes födda 16-64 år	17,2%	14,5%	+2,7%-enh.
Totalt 18-24 år	9,9%	5,4%	+4,5%-enh.
Inrikes födda 18-24 år	7,5%	3,2%	+4,3%-enh.
Utrikes födda 18-24 år	22,1%	18,6%	+3,5%-enh.
Lediga platser, feb – apr (snitt/månad)	5 239	7 361	-28,8%
Varsel, feb – apr (snitt/månad)	2 972	343	+767,4%
Vakansgrad kontor Göteborg, kvartal 1	7,0%	4,0%	+3,0%-enh.
Folkmängd, kvartal 1	1 044 424	1 031 617	+1,2 %
Antal konkurser, jan – apr	291	236	+23,3%
Nyregistrerade bilar, kvartal 1	6 954	7 931	-12,3%
Flygpassagerare, feb – apr (snitt/månad)	204 173	493 673	-58,6%
Gästnätter, kvartal 1 (snitt/månad)	263 041	302 826	-13,1%

Källa: SCB, Konjunkturinstitutet, Arbetsförmedlingen, JLL, Transportstyrelsen och Tillväxtverket



BUSINESS REGION
GÖTEBORG