

#3

2020

# KONJUNKTUREN

GÖTEBORGSREGIONEN



BUSINESS REGION  
GÖTEBORG



# Regionens exportmarknader vänder upp 2021

REAL BNP-TILLVÄXT – PROGNOSEN 2020-2021 (I %) FÖR SVERIGE OCH NÅGRA AV GÖTEBORGSREGIONENS VIKTIGASTE EXPORTMARKNADER

Land	Andel av regionens export	2020	↕ ⇄ ↘	2021
Sverige*		-4,2%	↕	3,9%
USA	12,9 %	-6,8%	↕	4,4%
Belgien	11,9 %	-8,2%	↕	5,8%
Norge	10,4 %	-5,1%	↕	3,5%
Tyskland	8,5 %	-6,7%	↕	5,4%
Kina	7,8 %	0,4%	↕	7,7%
Danmark	7,6 %	-5,5%	↕	4,8%
Storbritannien	6,0 %	-10,8%	↕	7,3%
Finland	5,9 %	-5,8%	↕	3,2%
Nederländerna	4,1 %	-7,5%	↕	5,4%
Frankrike	3,9 %	-11,5%	↕	8,0%
BNP-tillväxt för Göteborgsregionens 10 största exportmarknader (exportviktat)	79,0 %	-6,4%	↕	5,3%
EMU		-9,2%	↕	6,3%
Världen		-4,7%	↕	5,3%
Världshandel, varor och tjänster		-11,9%	↕	8,0%

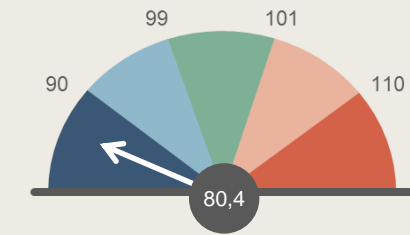
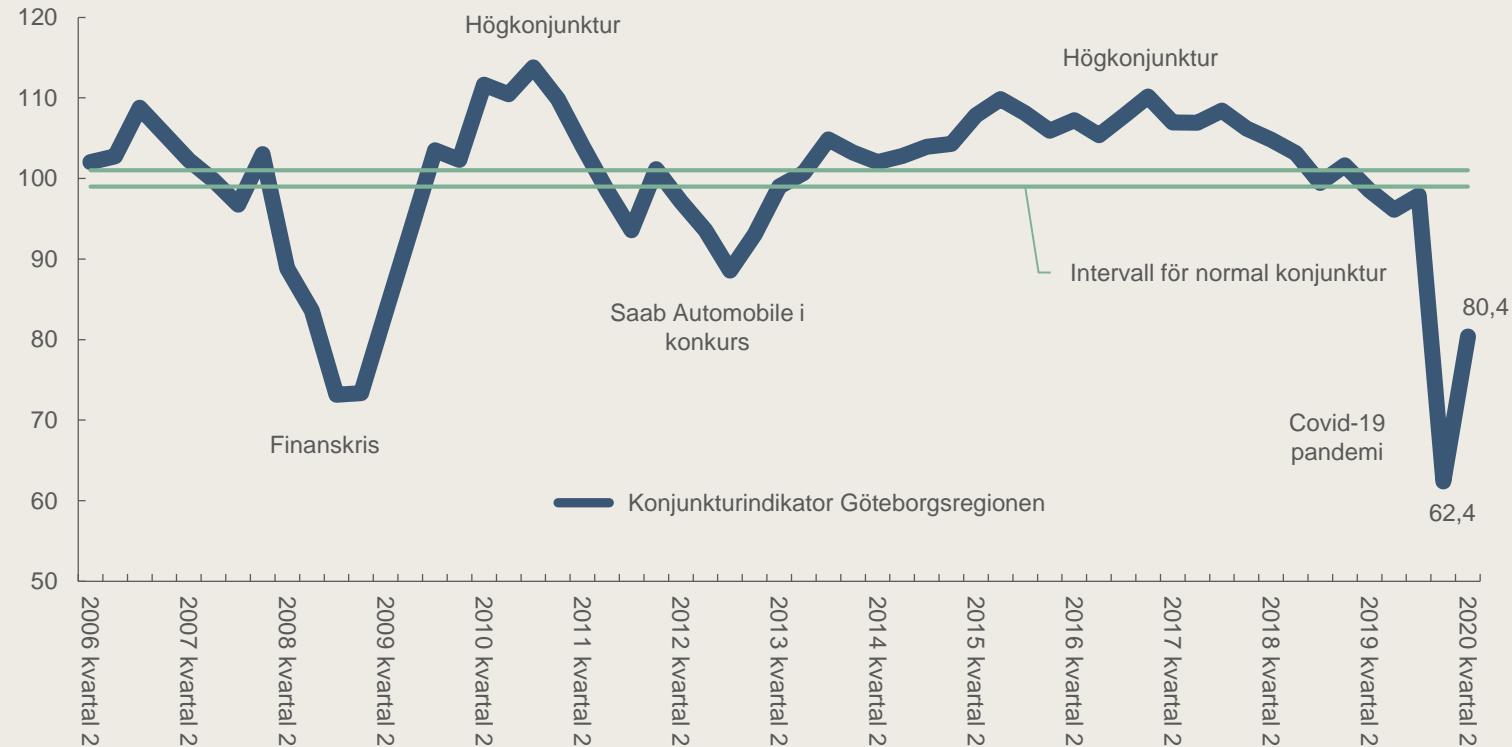
Källa: SEB (augusti 2020), EU, OECD (juli 2020) och IMF (juni 2020)

\* Genomsnitt för de fem senaste prognoserna i Konjunkturinstitutets sammanställning från Nordea, Regeringen, Handelsbanken, Swedbank och SEB.



# Kraftig förbättring, men fortsatt lågkonjunktur

KONJUNKTURINDIKATOR FÖR NÄRINGSLIVET I GÖTEBORGSREGIONEN – KVARTALSVIS FRÅN 2006



- Lågkonjunktur: < 90
- Svagare än normalt: 90 ≤ 99
- Normalt: 99 ≤ 101
- Starkare än normalt: 101 ≤ 110
- Högkonjunktur: > 110

1 532 företag i Göteborgsregionens näringsliv fick enkäten. 761 företag svarade, vilket ger en svarsfrekvens på 50 procent.

Källa: Konjunkturinstitutet



# Försiktig optimism inom handel och tjänster om hösten

## KONKJUNKTURINDIKATOR PER SEKTOR FÖR NÄRINGSLIVET I GÖTEBORGSREGIONEN

### Intervallskala för konjunkturläget:

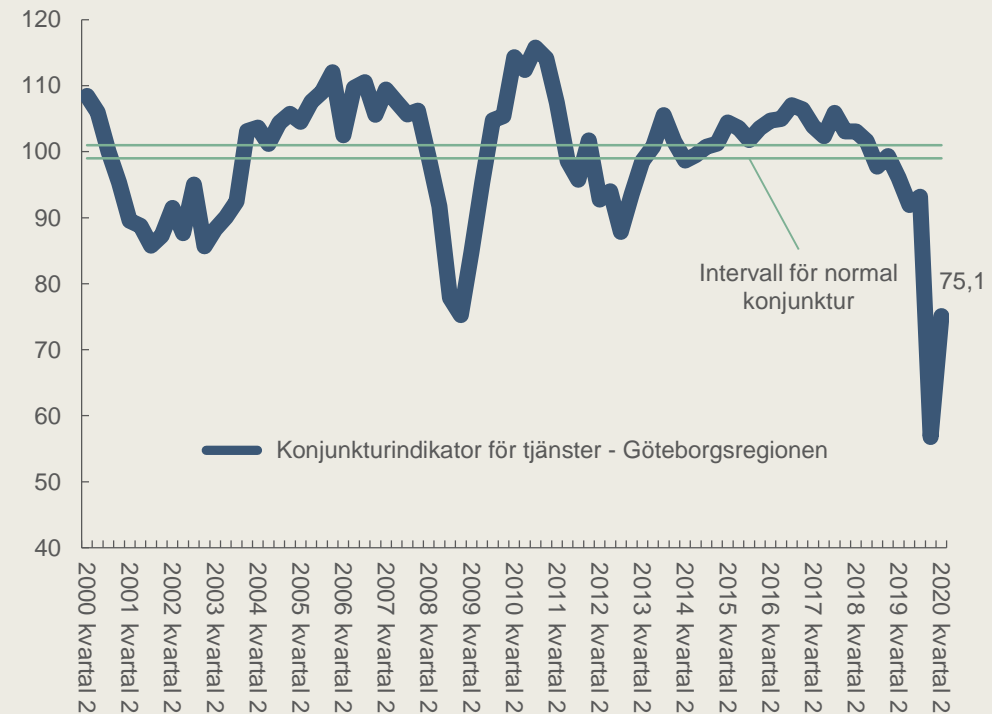
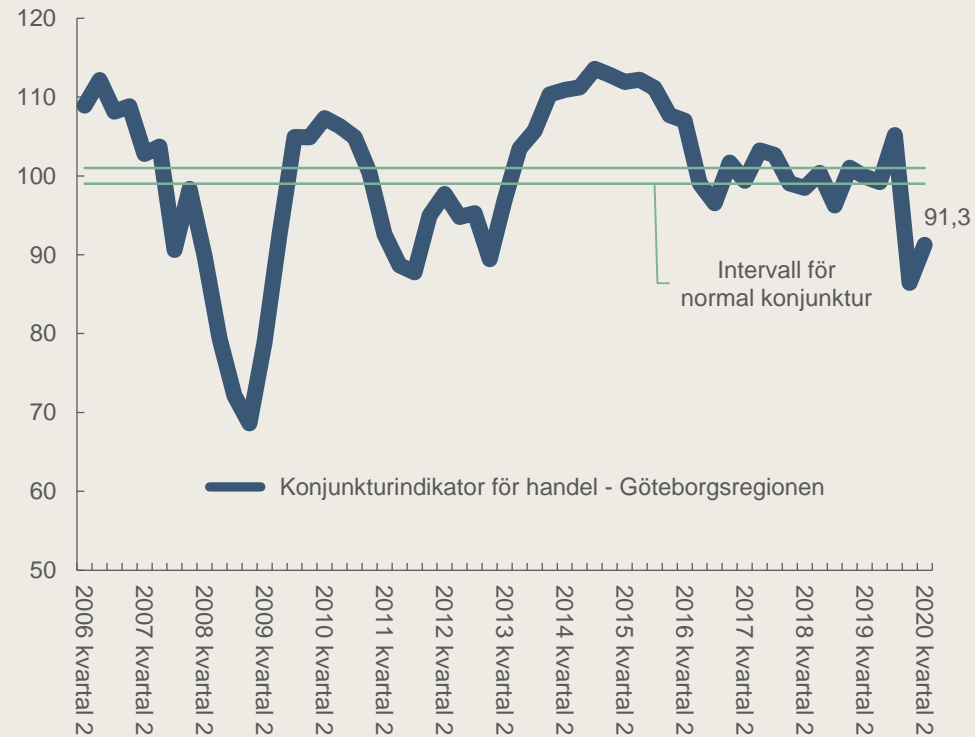
Lågkonjunktur: < 90

Svagare än normalt: 90 ≤ 99

Normalt: 99 ≤ 101

Starkare än normalt: 101 ≤ 110

Högkonjunktur: > 110

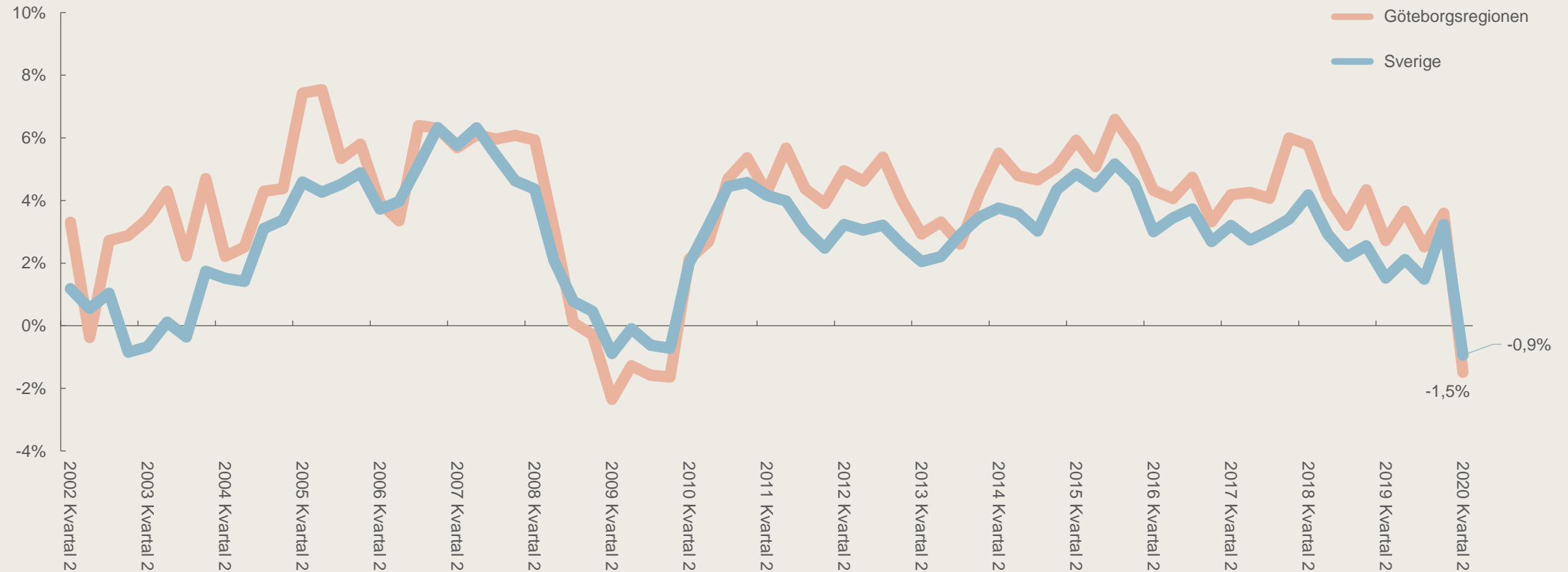


Källa: Konjunkturinstitutet



# Köpkraften, utbetald från företagen, minskar med drygt en halv miljard

REAL TILLVÄXT I FÖRETAGENS LÖNESUMMA - FÖRÄNDRING JÄMFÖRT MED MOTSVARANDE KVARTAL ÅRET INNAN



Källa: SCB

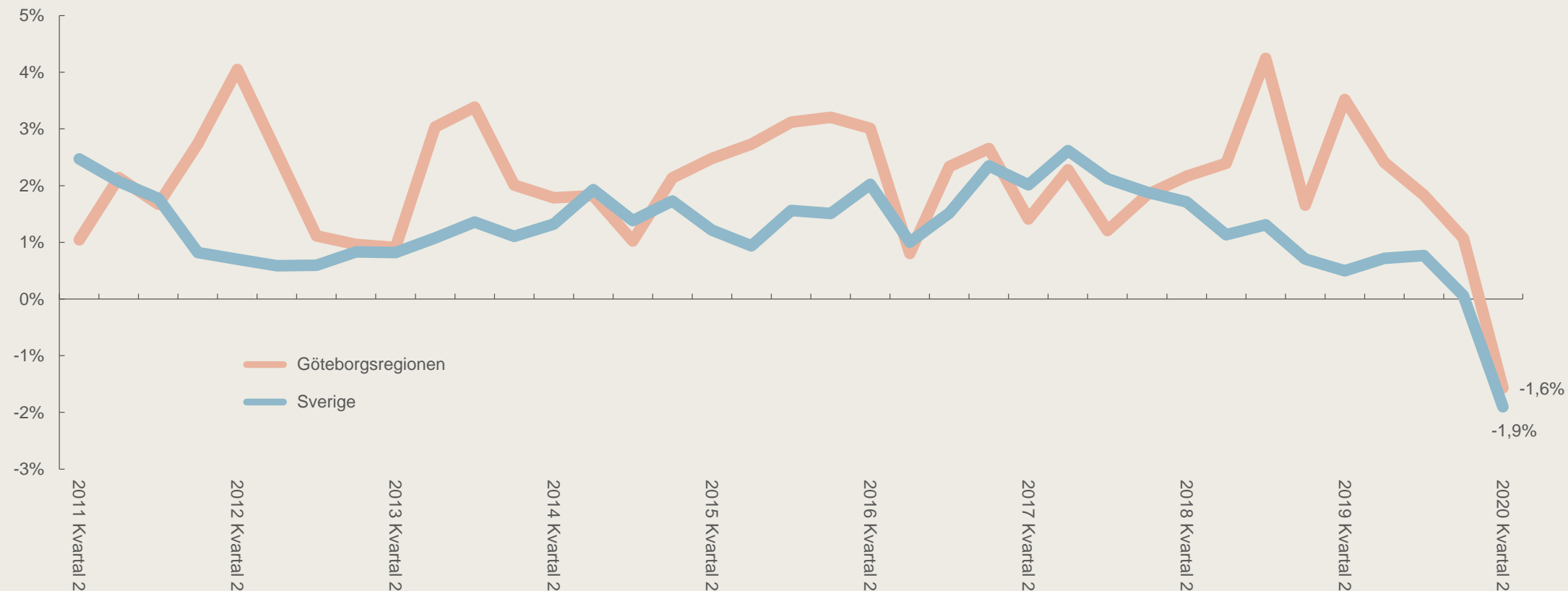


BUSINESS REGION  
GÖTEBORG



# Jobbtillväxten minskar i hela landet andra kvartalet

SYSSELSÄTTNINGSSINDIKATOR – PROCENTUELL FÖRÄNDRING AV ANTAL SYSSELSATTA PÅ ÅRSBASIS



Källa: SCB

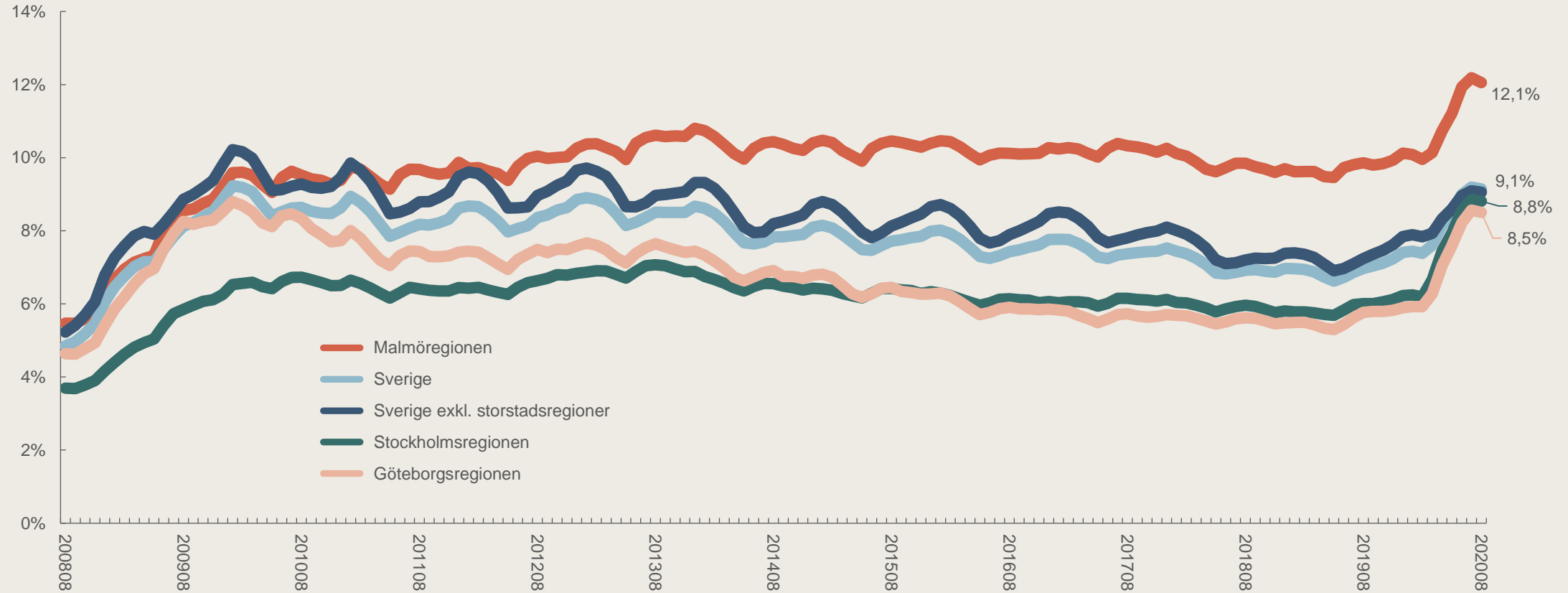


BUSINESS REGION  
GÖTEBORG



# Kraftig ökning i arbetslöshet det senaste året

ÖPPET ARBETSLÖSA SAMT I ARBETSMARKNADSPOLITISKA PROGRAM –  
PROCENT AV ARBETSKRAFTEN 16-64 ÅR



Källa: Arbetsförmedlingen och SCB

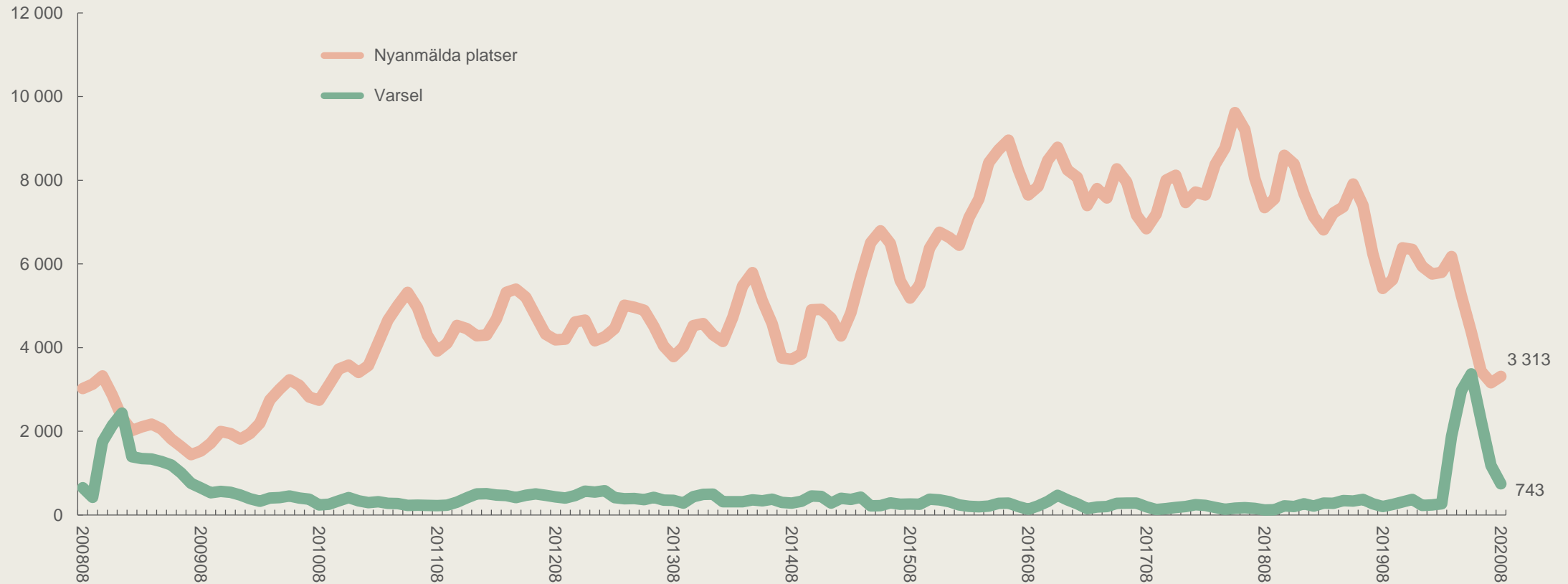


BUSINESS REGION  
GÖTEBORG



# Sjunkande nivå på varseltalen

NYANMÄLDA PLATSER MED TILLSVIDAREANSTÄLLNING OCH VARSEL I GÖTEBORGSREGIONEN – TRE MÅNADERS GLIDANDE MEDELVÄRDE



Källa: Arbetsförmedlingen



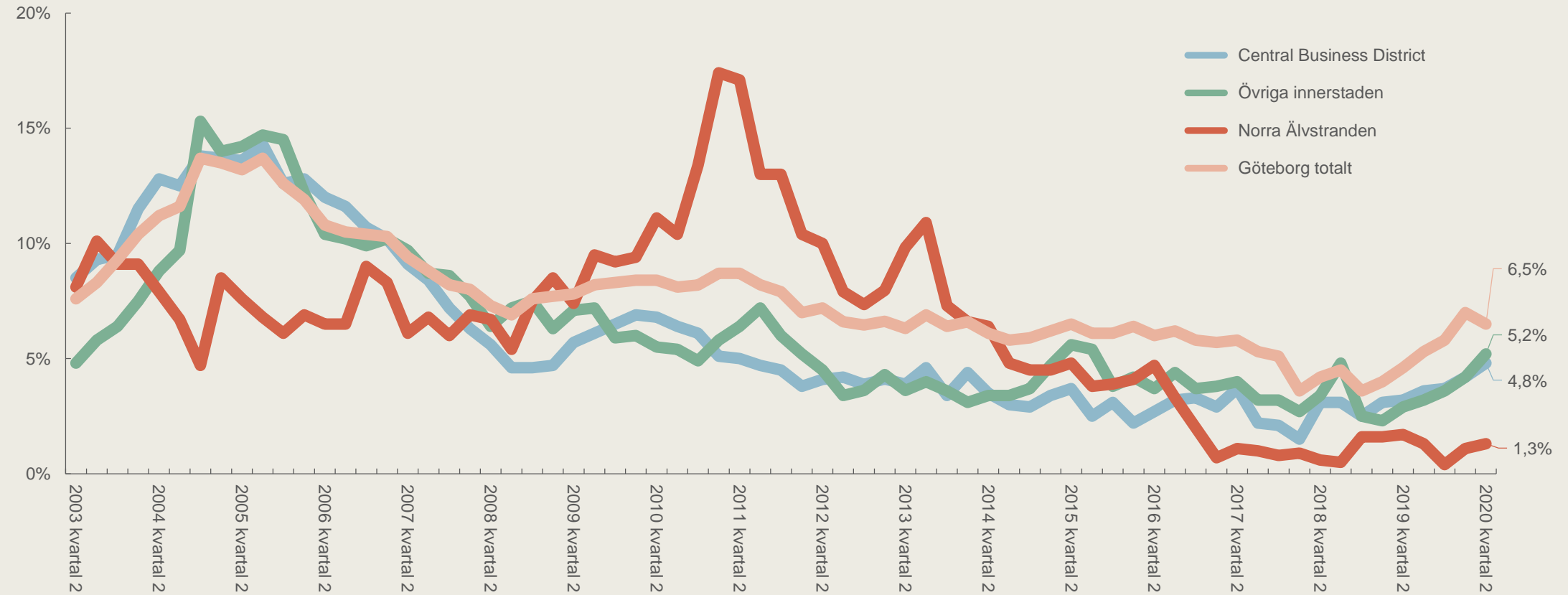
BUSINESS REGION  
GÖTEBORG





# Utbudsökning väntar på kontorsmarknaden

## VAKANSGRAD PÅ KONTOR I GÖTEBORG



Källa: JLL



BUSINESS REGION  
GÖTEBORG



# Uppåt igen för bostadspriserna

PRISUTVECKLING PÅ BOSTADSRÄTTER OCH VILLOR, JULI 2020 JÄMFÖRT MED 1, 3, 6 OCH 12 MÅNADER TILLBAKA I TIDEN

Bostadstyp	Stad / region	1 MÅNAD	3 MÅNADER	6 MÅNADER	12 MÅNADER
		Jun 2020 - jul 2020	Apr 2020 - jul 2020	Jan 2020 - jul 2020	Jul 2019 - jul 2020
Bostadsrätt	Göteborg	1,1%	2,7%	-0,3%	2,9%
	Stockholm	1,3%	3,1%	-0,4%	2,9%
	Malmö	2,0%	4,0%	2,0%	4,3%
	Sverige	1,8%	3,4%	0,3%	3,6%
Villa	Göteborgsregionen	0,5%	3,0%	2,3%	5,1%
	Stockholmsregionen	3,1%	5,6%	4,6%	10,4%
	Malmöregionen	1,4%	5,8%	5,6%	9,9%
	Sverige	2,1%	5,5%	5,3%	10,6%

Källa: Valueguard



# Sammanfattande tabell över konjunkturläget i Göteborgsregionen

Indikator	2020	2019	Förändring
Konjunkturindikator, kvartal 2	80,4	98,5	-18,1 enh.
Sysselsatta, kvartal 2	553 000	561 800	-1,6%
Lönesumma totalt (realt mdkr), kvartal 2	55,69	56,41	-1,3%
Lönesumma företag (realt mdkr), kvartal 2	42,74	43,39	-1,5%
Arbetslöshet, augusti			
Totalt 16-64 år	8,5%	5,8%	+2,7%-enh.
Inrikes födda 16-64 år	5,3%	3,0%	+2,3%-enh.
Utrikes födda 16-64 år	18,8%	15,3%	+3,5%-enh.
Totalt 18-24 år	11,9%	6,7%	+5,2%-enh.
Inrikes födda 18-24 år	9,2%	4,3%	+4,9%-enh.
Utrikes födda 18-24 år	25,4%	21,3%	+4,1%-enh.
Lediga platser, jun – aug (snitt/månad)	3 313	5 412	-38,8%
Varsel, jun – aug (snitt/månad)	743	199	+273,4%
Vakansgrad kontor Göteborg, kvartal 2	6,5%	4,6%	+1,9%-enh.
Folkmängd, kvartal 2	1 045 560	1 035 318	+1,0 %
Antal konkurser, jan – aug	507	475	+6,7%
Nyregistrerade bilar, kvartal 2	6 213	10 488	-40,8%
Flygpassagerare, apr – jul (snitt/månad)	31 589	647 604	-95,1%
Gästnätter, kvartal 2 (snitt/månad)	102 189	431 951	-76,3%

Källa: Källa: Konjunkturinstitutet, SCB, Arbetsförmedlingen, JLL, Tillväxtanalys, Tillväxtverket och Transportstyrelsen



BUSINESS REGION  
GÖTEBORG