

#3

2021

# KONJUNKTUREN

GÖTEBORGSREGIONEN



BUSINESS REGION  
GÖTEBORG



## Starkare läge för viktiga marknader

REAL BNP-TILLVÄXT – PROGNOSEN 2021-2022 (I %) FÖR SVERIGE OCH NÅGRA AV GÖTEBORGSREGIONENS VIKTIGASTE EXPORTMARKNADER

Land	Andel av regionens export	2021	↗ → ↘	2022
Sverige*		4,4%	↘	3,6%
USA	14,4%	6,3%	↘	4,1%
Belgien	10,9%	5,1%	↘	3,6%
Norge	9,7%	3,2%	↗	3,8%
Kina	9,5%	8,4%	↘	5,6%
Tyskland	8,3%	3,2%	↗	4,6%
Danmark	7,3%	3,3%	→	3,3%
Finland	5,7%	3,0%	↘	2,9%
Storbritannien	5,1%	7,1%	↘	5,6%
Nederländerna	3,8%	3,4%	↗	3,5%
Frankrike	3,4%	5,9%	↘	4,2%
BNP-tillväxt för Göteborgsregionens 10 största exportmarknader (exportviktat)	78,1%	5,0%	↘	4,1%
EMU		4,7%	↘	4,3%
Världen		5,9%	↘	4,4%

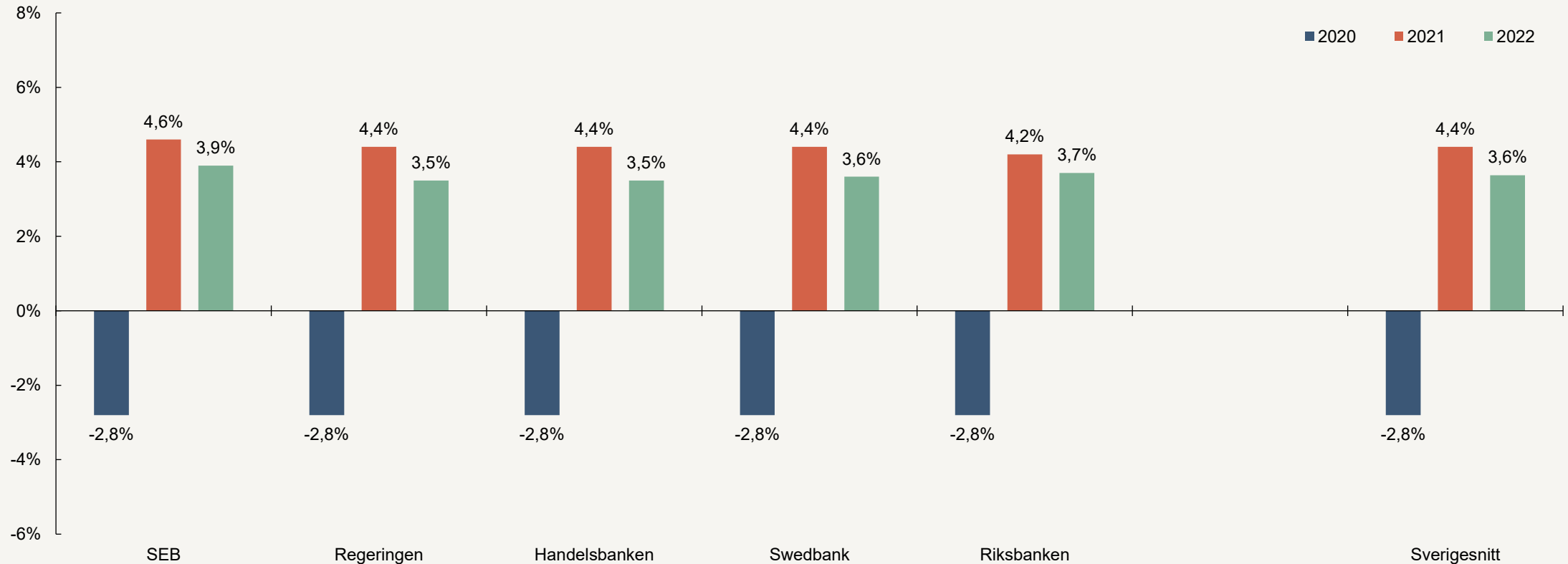
Källa: SEB, Swedbank, Handelsbanken, OECD (augusti 2021) och EU (juli 2021)

\* Genomsnitt för de fem senaste prognoserna i Konjunkturinstitutets sammanställning från SEB, Regeringen, Handelsbanken, Swedbank och Riksbanken.



# Sveriges ekonomiska tillväxt spås vara god framåt

DE FEM SENASTE PROGNOSENA ÖVER SVERIGES BNP-TILLVÄXT (I %) 2020-2022



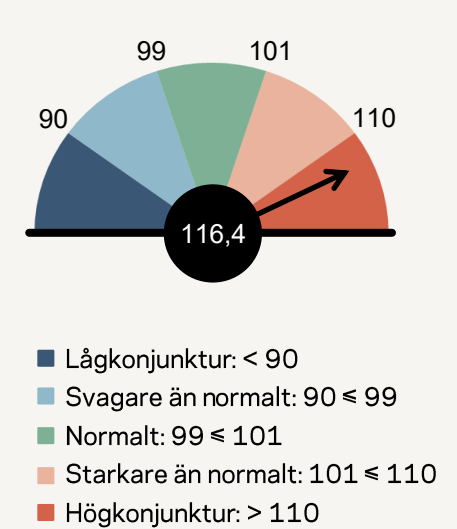
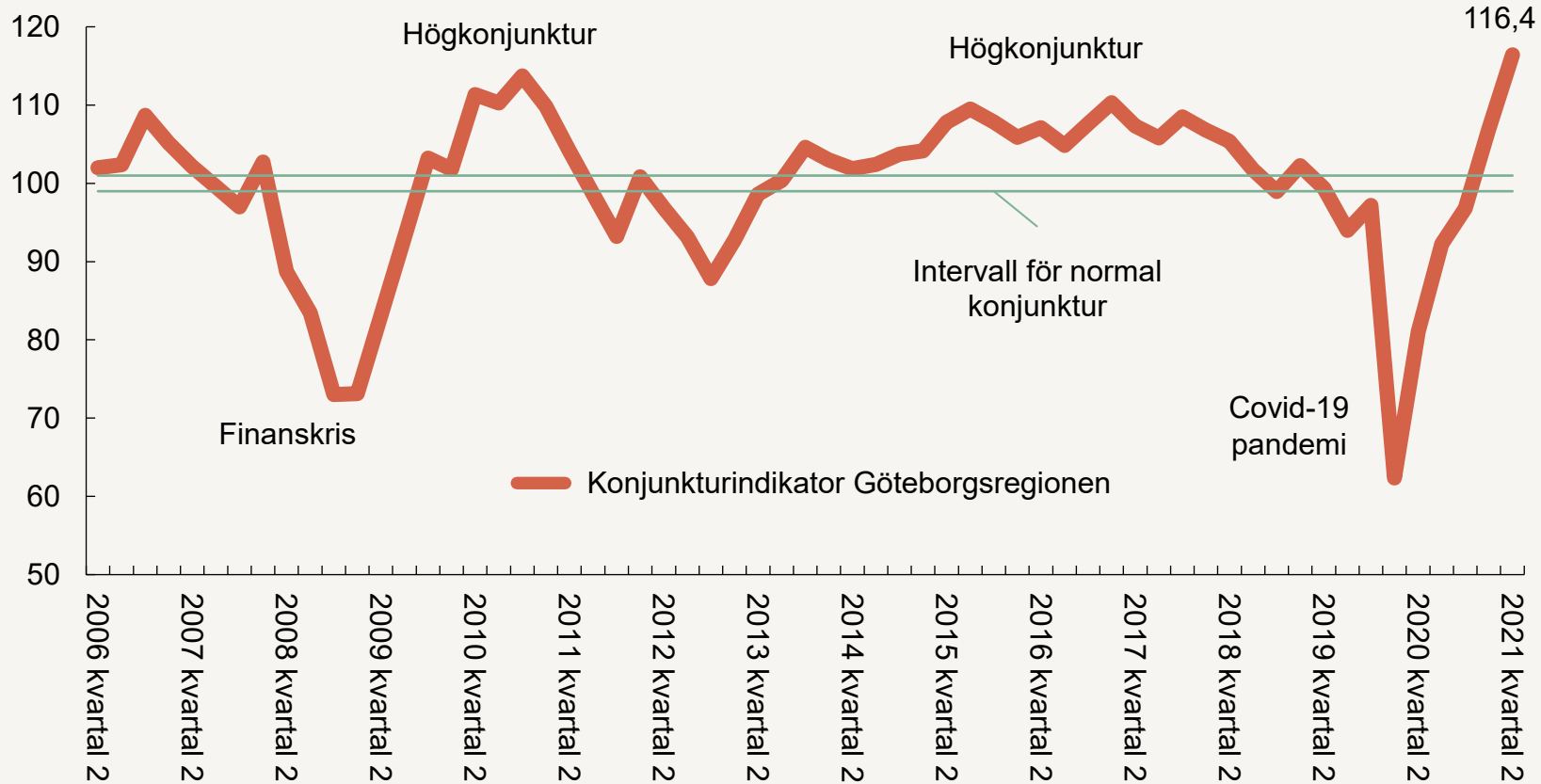
Källa: Konjunkturinstitutet

**Not:** Sverigesnitt är ett genomsnitt av de fem senaste prognoserna i Konjunkturinstitutets sammanställning från SEB, Regeringen, Handelsbanken, Swedbank och Riksbanken.



# Rådande högkonjunktur upplevs av regionens företag

KONKJUNKTURINDIKATOR FÖR NÄRINGSLIVET I GÖTEBORGSREGIONEN – KVARTALSVIS FRÅN 2006



1 533 företag i Göteborgsregionens näringsliv fick enkäten. 730 företag svarade, vilket ger en svarsfrekvens på 48 procent. Enkätperiod:

30 juni 2021 - 21 juli 2021

Källa: Konjunkturinstitutet

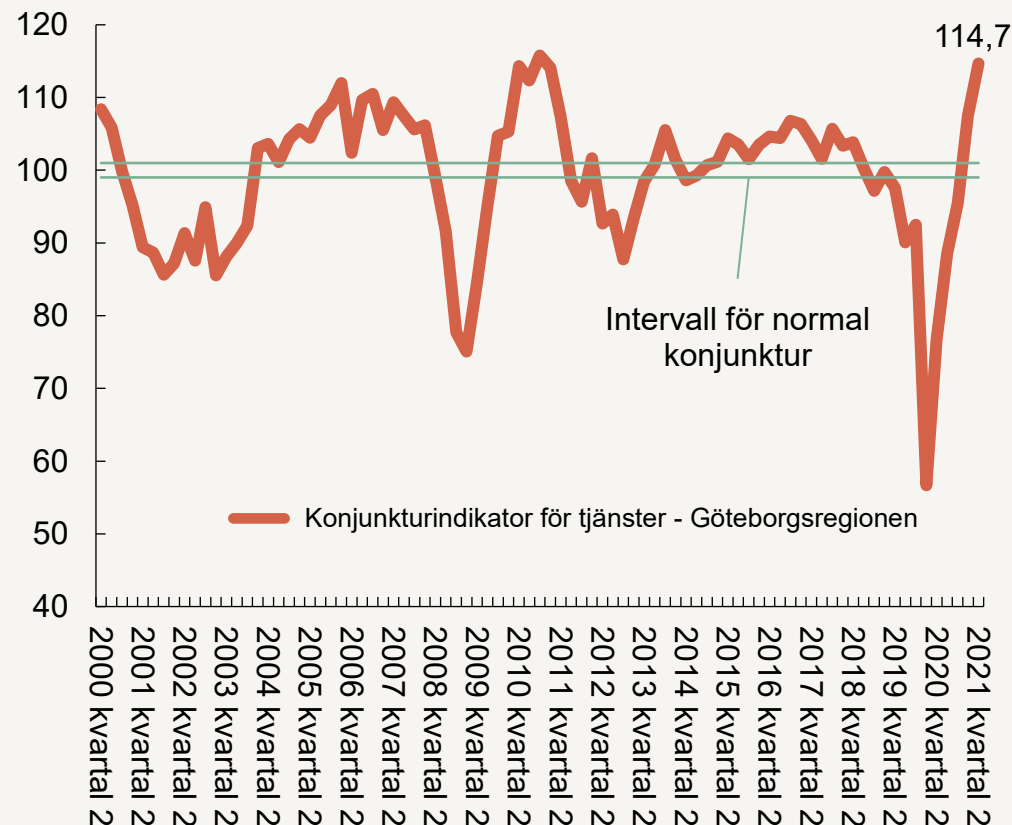
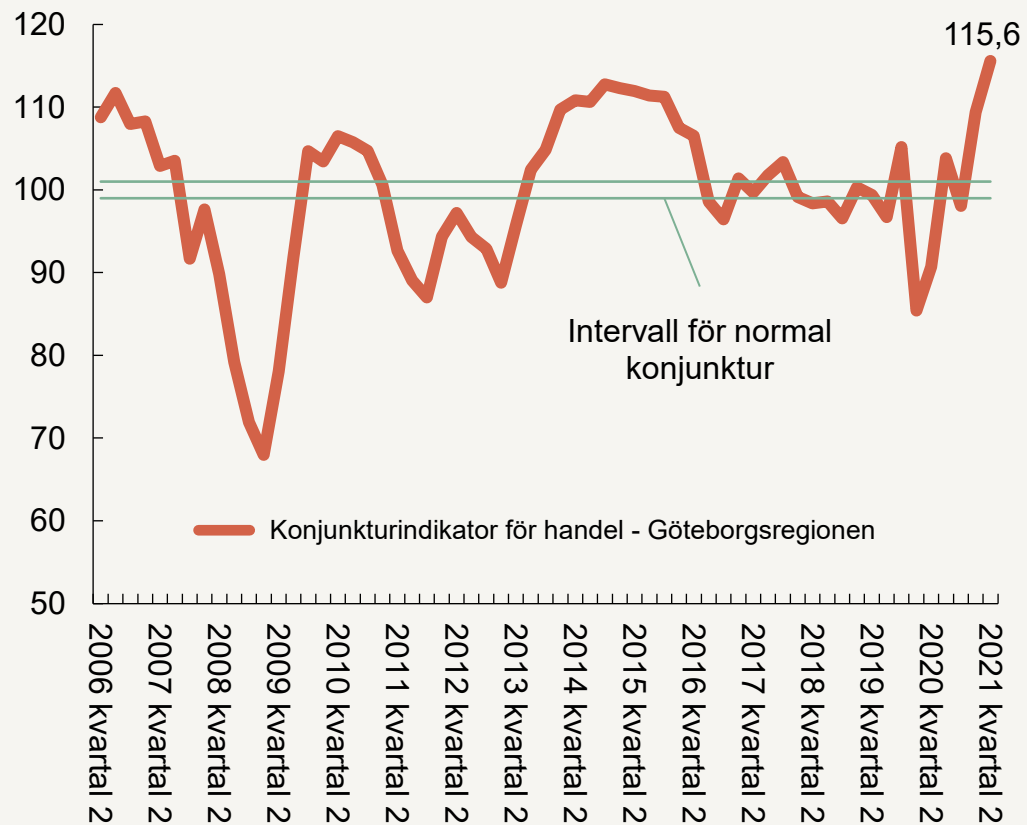


# Högkonjunktur inom både handel och tjänster

## KONJUNKTURINDIKATOR PER SEKTOR FÖR NÄRINGSLIVET I GÖTEBORGSREGIONEN

Intervall för konjunkturindikatorn:

- Lågkonjunktur: < 90
- Svagare än normalt:  $90 \leq 99$
- Normalt:  $99 \leq 101$
- Starkare än normalt:  $101 \leq 110$
- Högkonjunktur: > 110



Källa: Konjunkturinstitutet

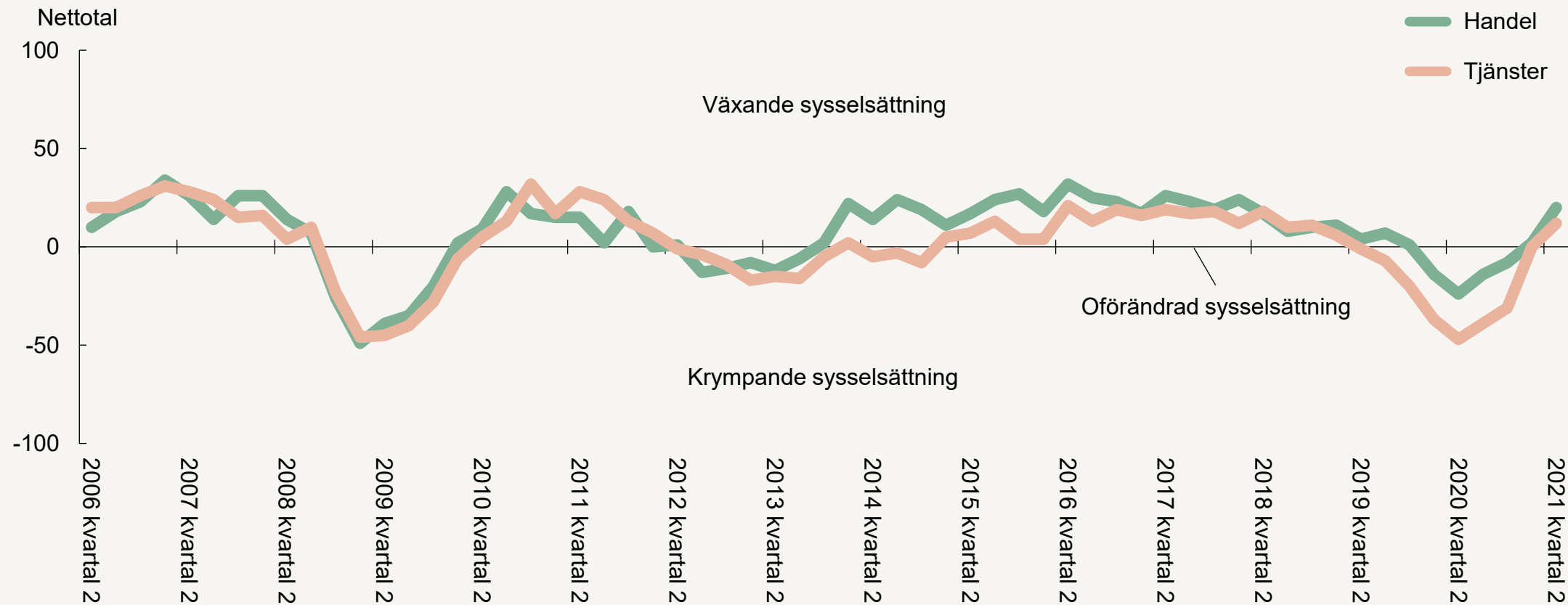


BUSINESS REGION  
GÖTEBORG



# Ökad jobbtillväxt inom handel och tjänster

ANTÄLLDA PER SEKTOR I GÖTEBORGSREGIONEN - NETTOTAL PER KVARTAL FRÅN 2006



Källa: Konjunkturinstitutet

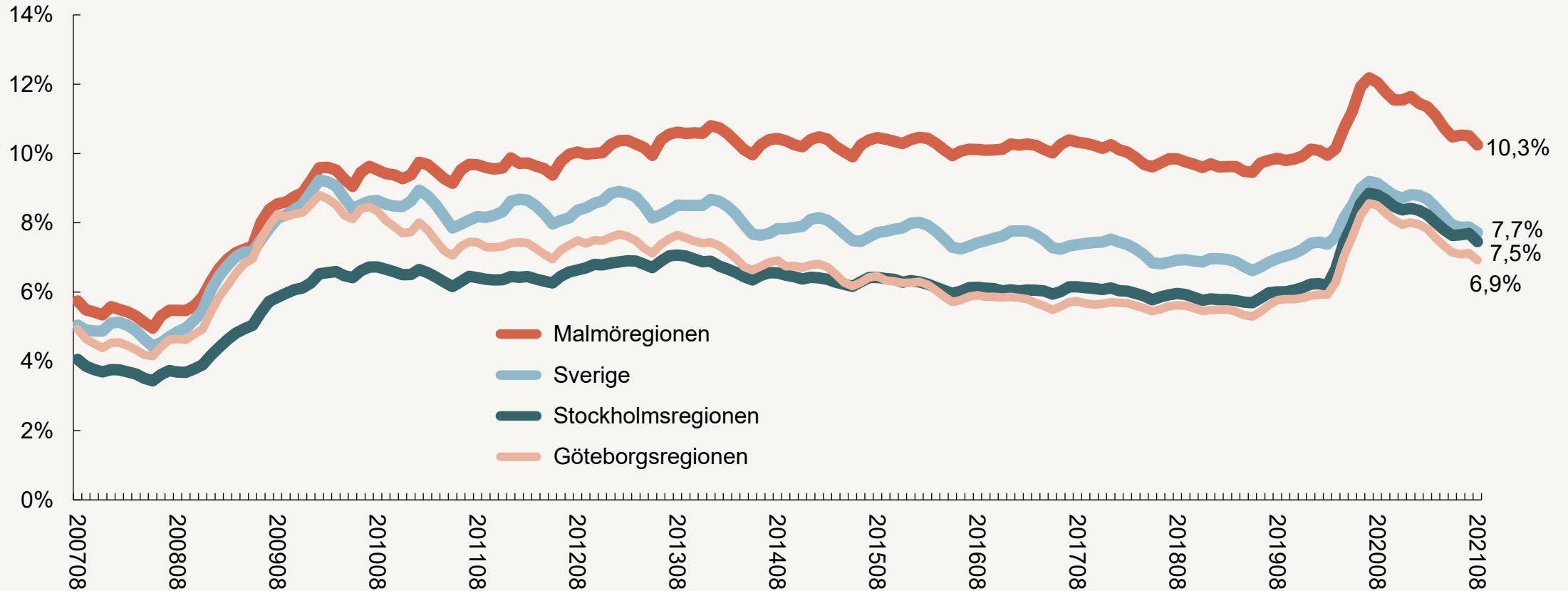


BUSINESS REGION  
GÖTEBORG



# Arbetslösheten under sju procent i regionen

ÖPPET ARBETSLÖSA SAMT I ARBETSMARKNADSPOLITISKA PROGRAM –  
PROCENT AV ARBETSKRAFTEN 16-64 ÅR



Källa: Arbetsförmedlingen och SCB

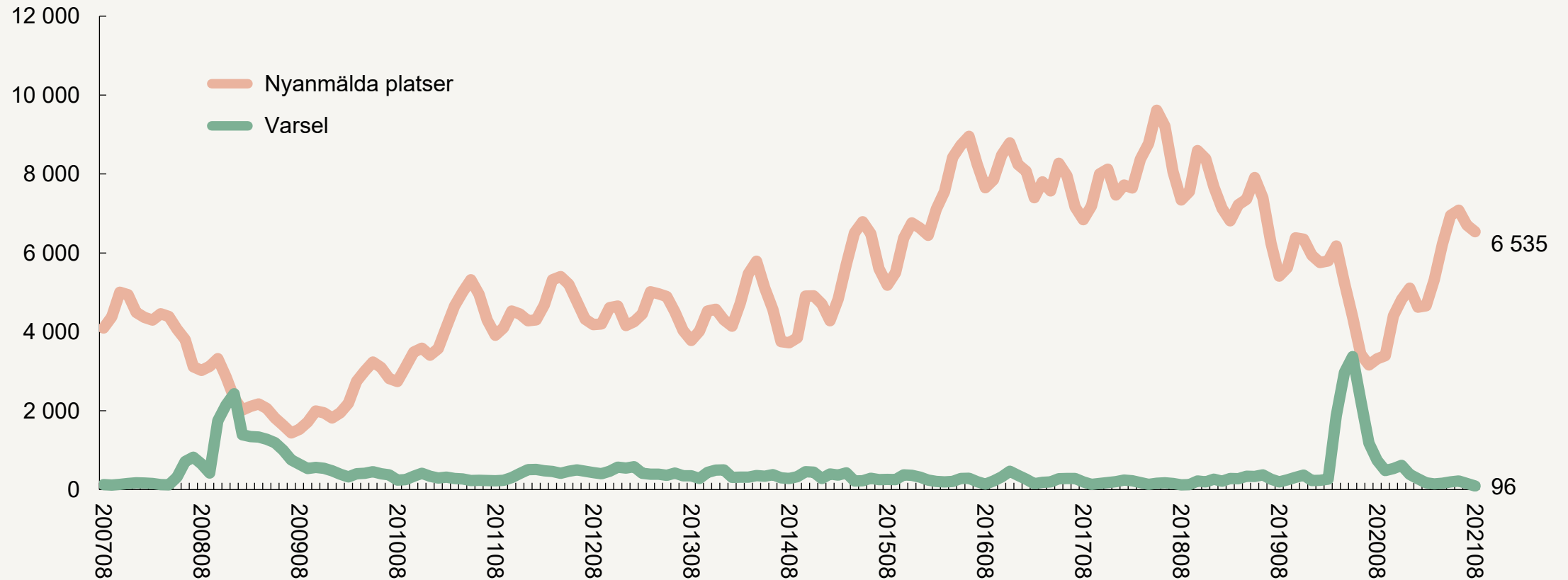


BUSINESS REGION  
GÖTEBORG



# Många nyanmälda platser och få varsel i regionen

NYANMÄLDA PLATSER MED TILLSVIDAREANSTÄLLNING OCH VARSEL I GÖTEBORGSREGIONEN – TRE MÅNADERS GLIDANDE MEDELVÄRDE



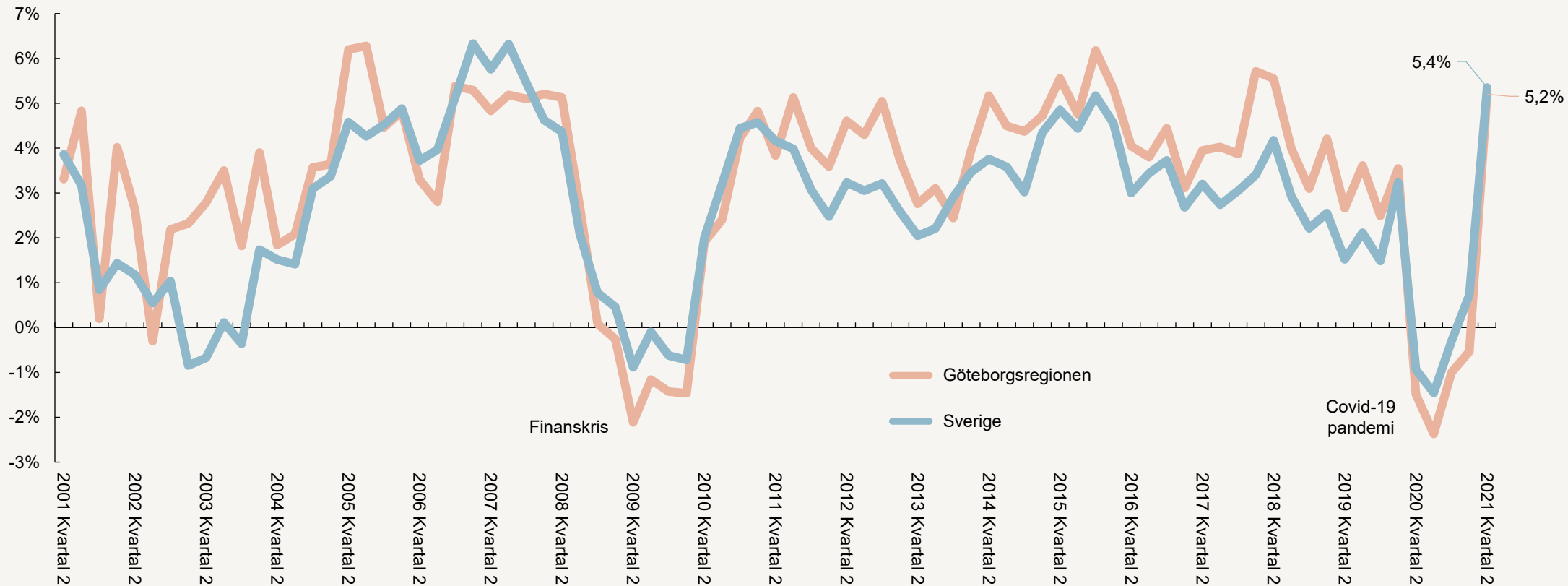
Källa: Arbetsförmedlingen





# Företagens lönesummetillväxt ökar kraftigt

REAL TILLVÄXT I FÖRETAGENS LÖNESUMMA - FÖRÄNDRING JÄMFÖRT MED MOTSVARANDE KVARTAL ÅRET INNAN



Källa: SCB

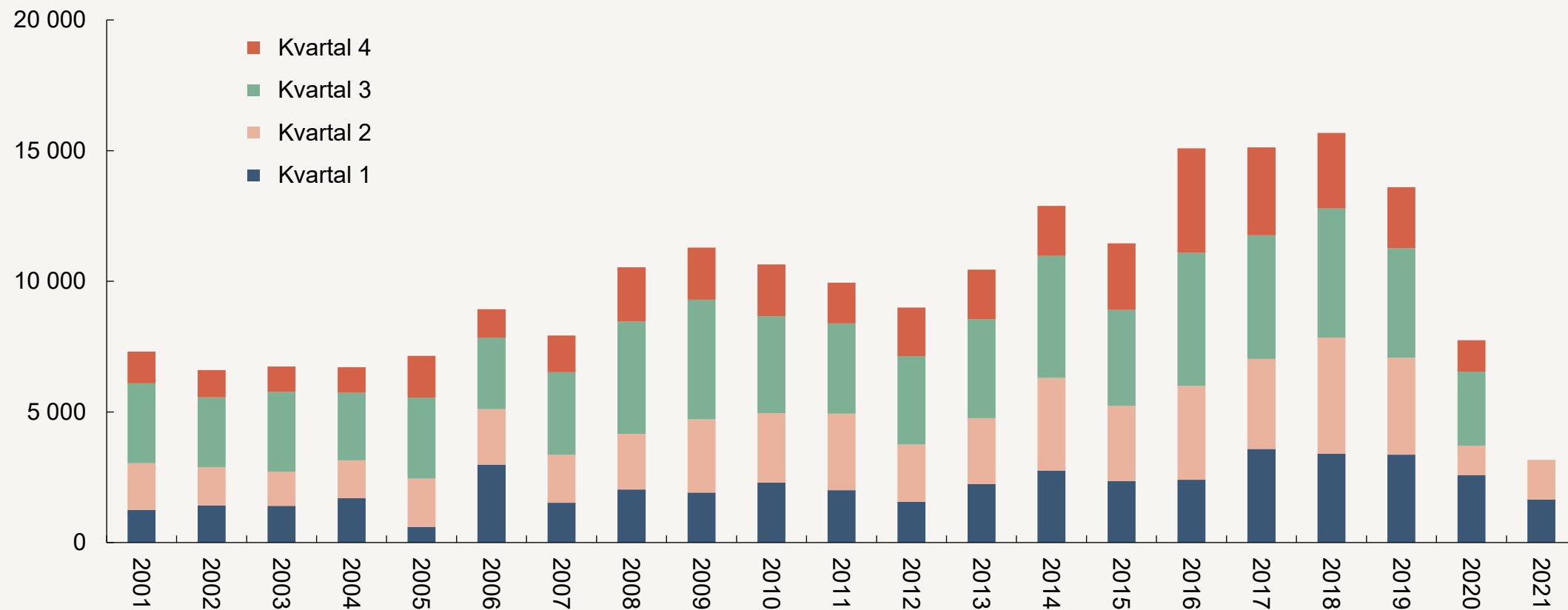


BUSINESS REGION  
GÖTEBORG



# Svag befolkningstillväxt i regionen fram till halvårsskiftet 2021

FOLKÖKNING PER KVARTAL I GÖTEBORGSREGIONEN



Källa: SCB



BUSINESS REGION  
GÖTEBORG



## Senaste perioden visar på fallande bostadspriser

PRISUTVECKLING PÅ BOSTADSRÄTTER OCH VILLOR, JULI 2021 JÄMFÖRT MED  
1, 3, 6 OCH 12 MÅNADER TILLBAKA I TIDEN

Bostadstyp	Stad / region	1 månad	3 månader	6 månader	12 månader
		Juni 2021 - juli 2021	April 2021 - juli 2021	Januari 2021 - juli 2021	Juli 2020 - juli 2021
Bostadsrätter	Göteborg	-0,6%	0,0%	2,6%	6,2%
	Stockholm	-1,2%	-0,4%	2,2%	8,4%
	Malmö	-0,5%	0,3%	6,3%	14,4%
	Sverige	-0,8%	0,0%	3,1%	8,7%
Villa	Göteborgsregionen	-1,9%	-1,2%	4,4%	17,5%
	Stockholmsregionen	-1,2%	-0,8%	5,8%	16,0%
	Malmöregionen	-1,1%	0,1%	10,1%	19,7%
	Sverige	-0,9%	0,0%	6,8%	16,6%

Källa: Valueguard



## Lägre nivå på konkurser och drabbade anställda

ANTAL KONKURSER OCH DRABBADE ANSTÄLLDA I GÖTEBORGSREGIONEN –  
EFTER BRANSCH MARS TILL JULI

Bransch	Mars 2019 – juli 2020		Mars 2020 – juli 2021	
	Konkurser	Anställda	Konkurser	Anställda
Handel	210	1 812	201	1 629
Byggindustri	144	525	177	751
Hotell och restaurang	91	346	100	298
Företagstjänster	186	324	177	374
Transport och magasinering	48	153	62	193
Tillverkning och utvinning	48	142	37	123
Information och kommunikation	47	141	32	36
Andra serviceföretag	37	65	40	72
Vård och omsorg	15	54	19	26
Finans och försäkring	18	30	17	1
Övriga branscher	226	64	167	98
Göteborgsregionen totalt	1 070	3 656	1 029	3 601

Källa: SCB och Tillväxtanalys



# Sammanfattande tabell över konjunkturläget i Göteborgsregionen

Indikator	2021	2020	Förändring
Konjunkturindikator, kvartal 2	116,4	81,1	+35,3 enh.
Lönesumma totalt (realt mdkr), kvartal 2	59,42	56,69	+4,8%
Lönesumma företag (realt mdkr), kvartal 2	45,78	43,51	+5,2%
Arbetslöshet, augusti			
Totalt 16-64 år	6,9%	8,5%	-1,6%-enh.
Inrikes födda 16-64 år	3,9%	5,3%	-1,4%-enh.
Utrikes födda 16-64 år	16,3%	18,8%	-2,5%-enh.
Totalt 18-24 år	8,8%	11,9%	-3,1%-enh.
Inrikes födda 18-24 år	6,1%	9,2%	-3,1%-enh.
Utrikes födda 18-24 år	20,4%	25,4%	-5,0%-enh.
Lediga platser, jun – aug (snitt per mån)	6 535	3 313	+97,3%
Varsel, jun – aug (snitt per mån)	96	743	-87,1%
Folkmängd, kvartal 2	1 052 757	1 045 560	+0,7 %
Antal konkurser, mar – jul*	1 029	1 070	-3,8%
Drabbade anställda, mar – jul*	3 656	3 601	-1,5%
Nyregistrerade bilar, kvartal 2	10 062	6 214	+61,9%
Flygpassagerare, maj-jul (snitt per mån)	148 269	31 589	+369,4%
Gästnätter, kvartal 2 (snitt/mån)	202 348	100 983	+100,4%

Källa: Konjunkturinstitutet, SCB, Arbetsförmedlingen, Tillväxtanalys, Tillväxtverket och Transportstyrelsen

\* Avser summa för perioden mars 2020 - juli 2021 jämfört med samma period 2019 / 2020.



BUSINESS REGION  
GÖTEBORG

BUSINESS REGION GÖTEBORG – EN DEL AV GÖTEBORGS STAD I SAMARBETE MED REGIONEN