

#4

2021

KONJUNKTUREN

GÖTEBORGSREGIONEN



Fortsatt god tillväxt på viktiga marknader...

REAL BNP-TILLVÄXT – PROGNOSEN 2021-2022 (I %) FÖR SVERIGE OCH NÅGRA AV GÖTEBORGSREGIONENS VIKTIGASTE EXPORTMARKNADER

Land	Andel av regionens export	2021	↗ → ↘	2022
Sverige*		4,3%	↘	3,5%
USA	14,4%	5,9%	↘	4,2%
Belgien	10,9%	5,4%	↘	3,1%
Norge	9,7%	3,4%	↗	3,6%
Kina	9,5%	8,1%	↘	5,3%
Tyskland	8,3%	3,0%	↗	4,5%
Danmark	7,3%	4,1%	↘	3,0%
Finland	5,7%	3,2%	↘	2,9%
Storbritannien	5,1%	6,9%	↘	5,1%
Nederländerna	3,8%	3,6%	↘	3,5%
Frankrike	3,4%	6,4%	↘	4,0%
BNP-tillväxt för Göteborgsregionens 10 största exportmarknader (exportviktat)	78,1%	5,1%	↘	4,0%
EMU		4,9%	↘	4,3%
Världen		5,7%	↘	4,5%

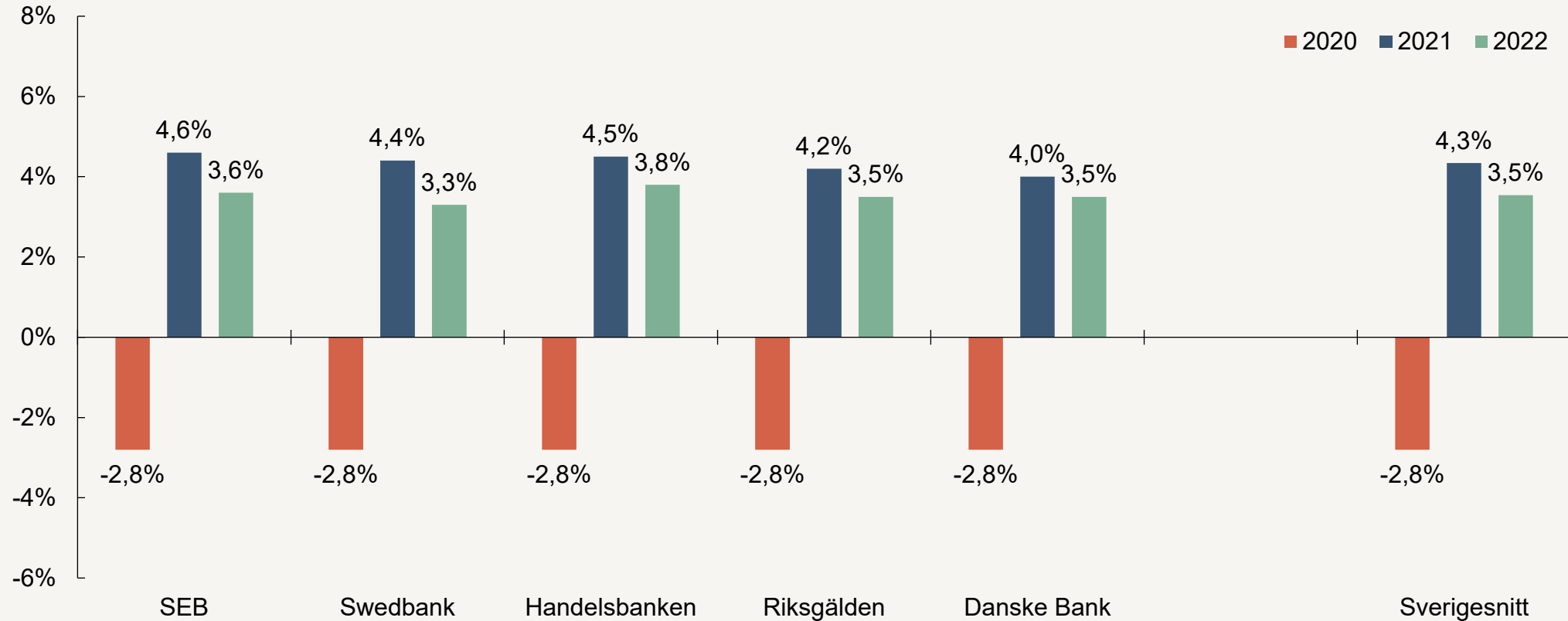
Källa: SEB, Swedbank, Handelsbanken, EU (november 2021) och OECD, IMF (oktober 2021)

* Genomsnitt för de fem senaste prognoserna i Konjunkturinstitutets sammanställning från SEB, Swedbank, Handelsbanken, Riksgälden och Danske Bank.



...och bra förutsättningar för Sveriges ekonomi

DE FEM SENASTE PROGNOSENA ÖVER SVERIGES BNP-TILLVÄXT (I %) 2020-2022



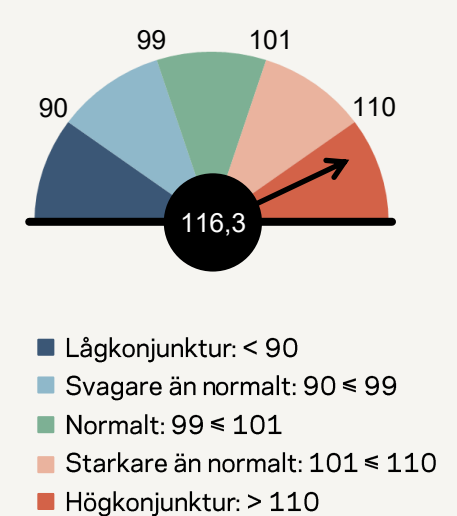
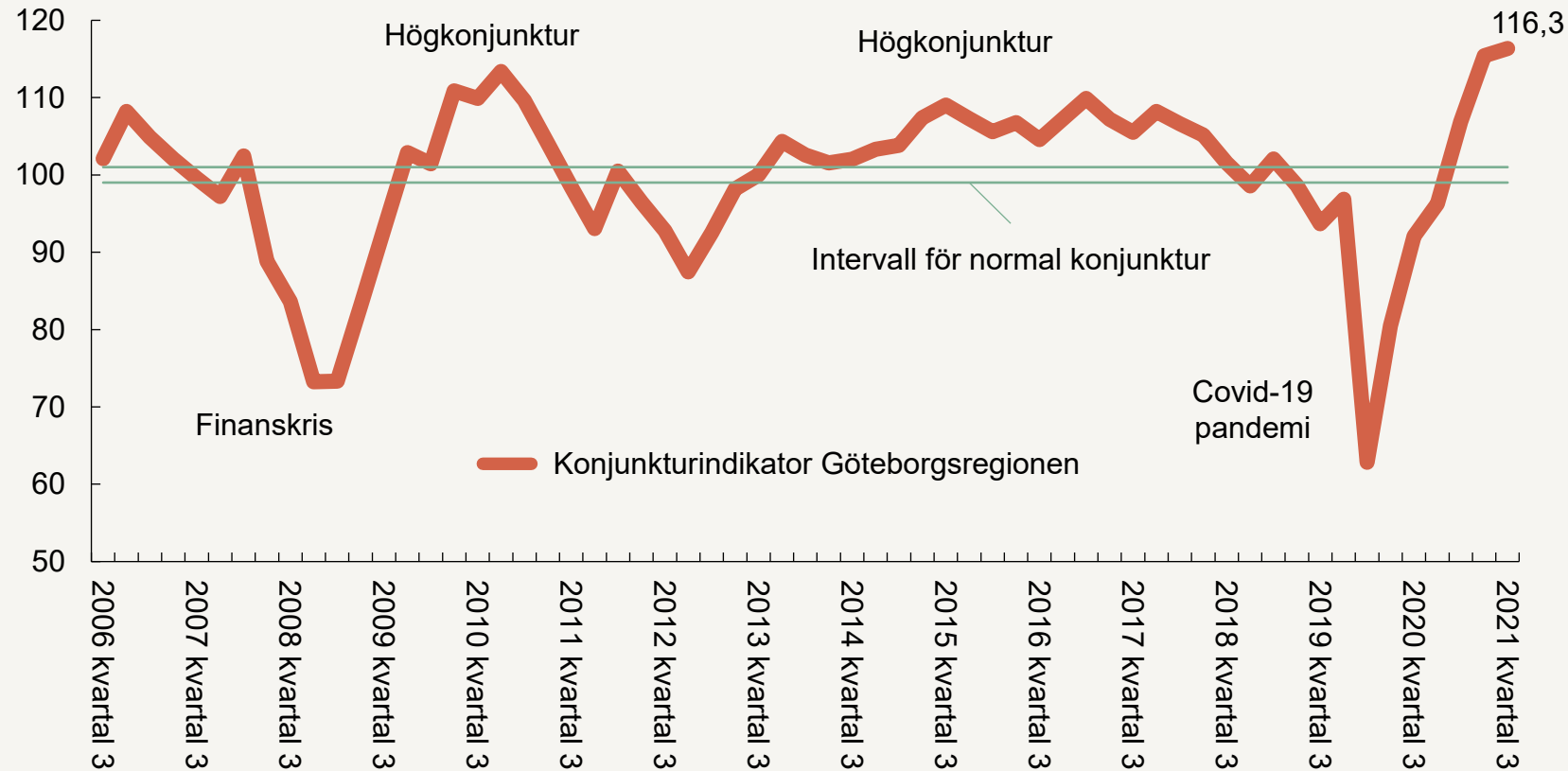
Källa: Konjunkturinstitutet

Not: Sverigesnitt är ett genomsnitt av de fem senaste prognoserna i Konjunkturinstitutets sammanställning från SEB, Swedbank, Handelsbanken, Riksgälden och Danske Bank.



Fortsatt högkonjunktur för regionens företag

KONJUNKTURINDIKATOR FÖR NÄRINGSLIVET I GÖTEBORGSREGIONEN – KVARTALSVIS FRÅN 2006



1 533 företag i Göteborgsregionens näringsliv fick enkäten. 771 företag svarade, vilket ger en svarsfrekvens på 50 procent. Enkätperiod:

30 september 2021 - 20 oktober 2021

Källa: Konjunkturinstitutet

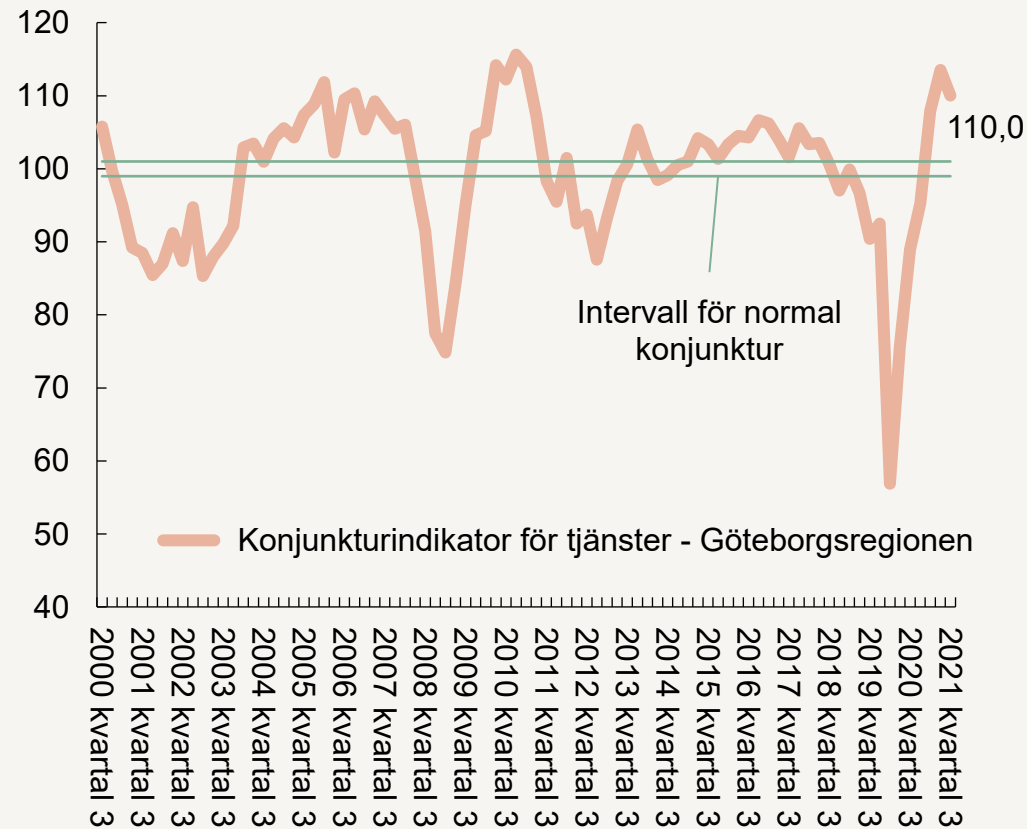
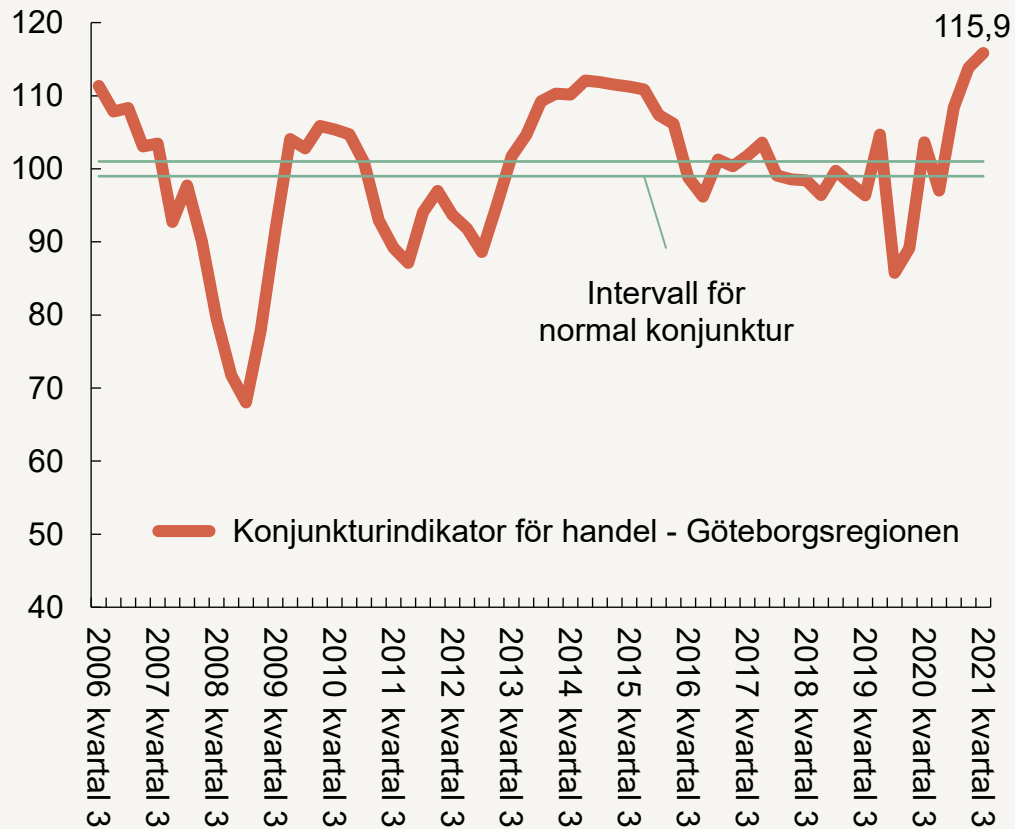


Regionens handelssektor går fortfarande på högvarv

KONJUNKTURINDIKATOR PER SEKTOR FÖR NÄRINGSLIVET I GÖTEBORGSREGIONEN

Intervall för konjunkturindikatorn:

- Lågkonjunktur: < 90
- Svagare än normalt: $90 \leq 99$
- Normalt: $99 \leq 101$
- Starkare än normalt: $101 \leq 110$
- Högkonjunktur: > 110



Källa: Konjunkturinstitutet

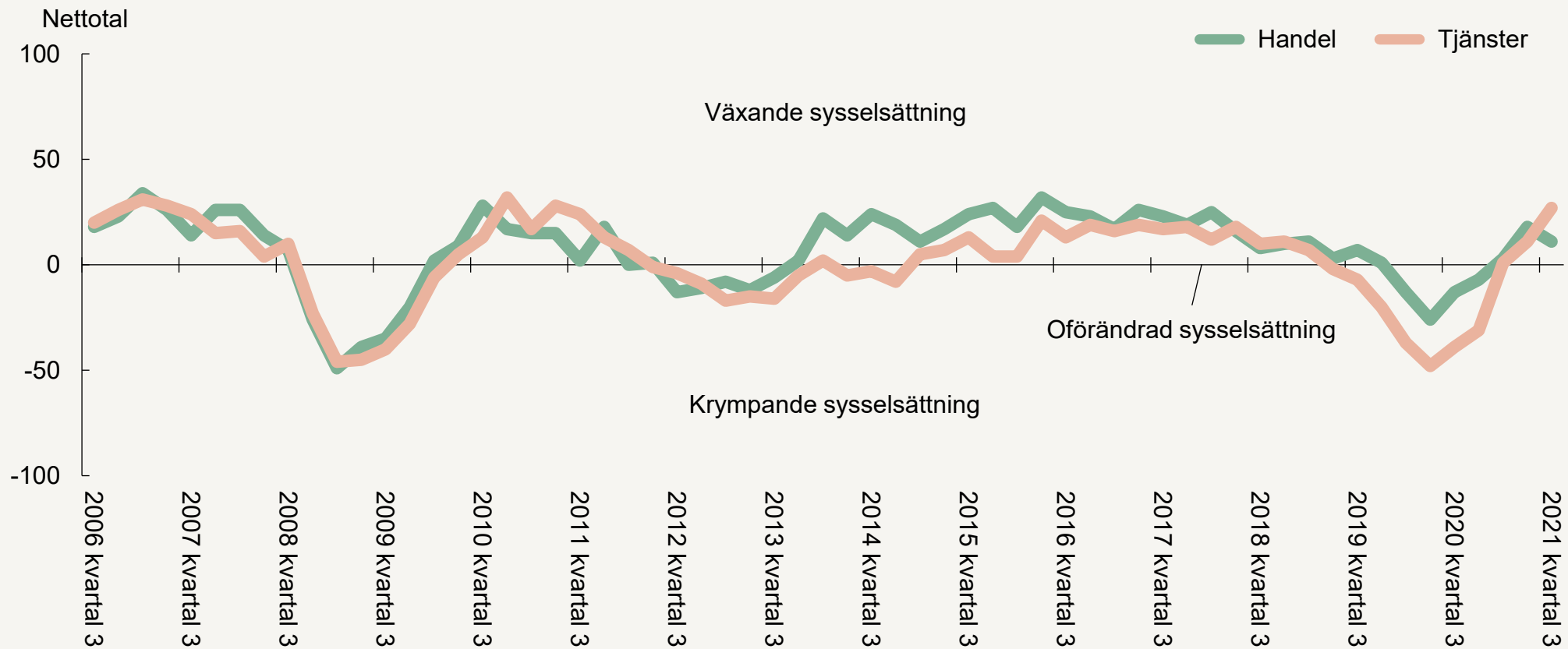


BUSINESS REGION
GÖTEBORG



Fortsatt jobbtillväxt inom både handel och tjänster

ANTÄLLDA PER SEKTOR I GÖTEBORGSREGIONEN - NETTOTAL PER KVARTAL FRÅN 2006

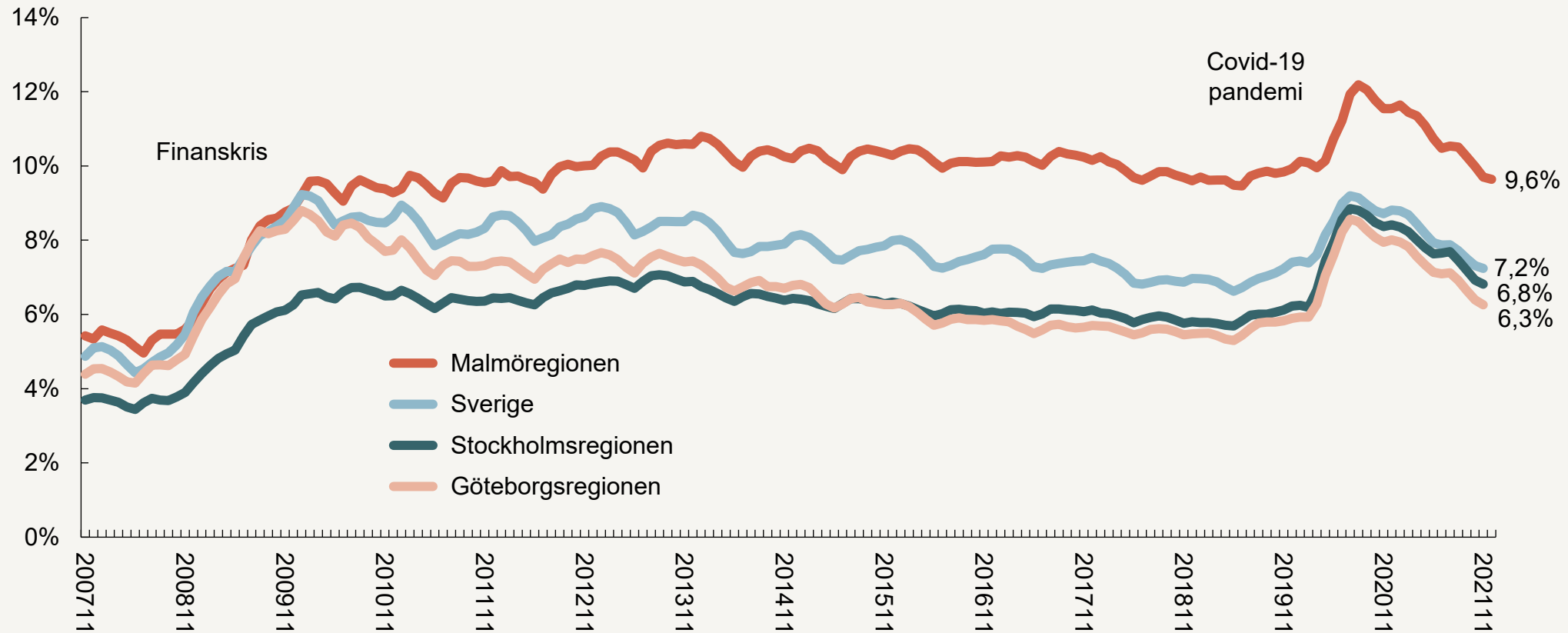


Källa: Konjunkturinstitutet



Arbetslösheten minskar ytterligare

ÖPPET ARBETSLÖSA SAMT I ARBETSMARKNADSPOLITISKA PROGRAM –
PROCENT AV ARBETSKRAFTEN 16-64 ÅR

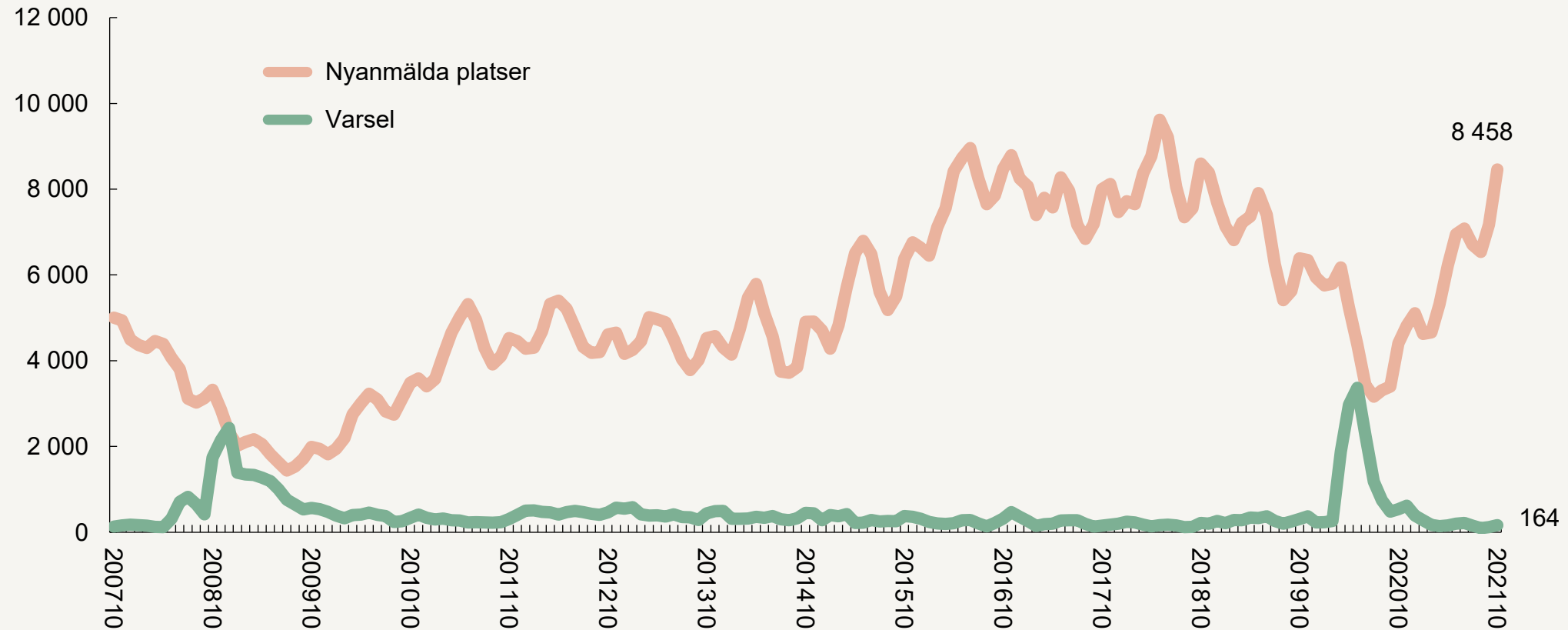


Källa: Arbetsförmedlingen och SCB



Nyanmälda platser ökar kraftigt och varseltalen är få

NYANMÄLDA PLATSER MED TILLSVIDAREANSTÄLLNING OCH VARSEL I GÖTEBORGSREGIONEN – TRE MÅNADERS GLIDANDE MEDELVÄRDE

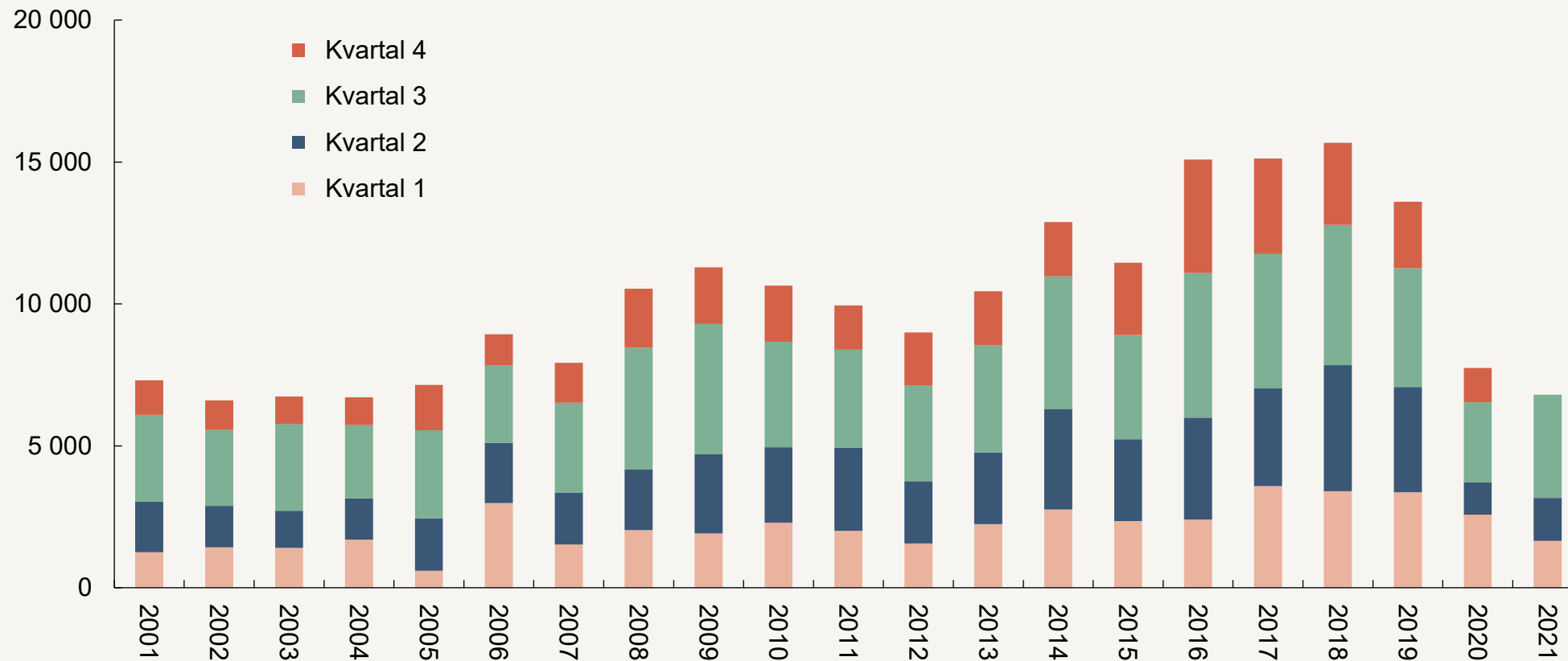


Källa: Arbetsförmedlingen



Svag befolkningstillväxt fortsätter även under det tredje kvartalet 2021

FOLKÖKNING PER KVARTAL I GÖTEBORGSREGIONEN

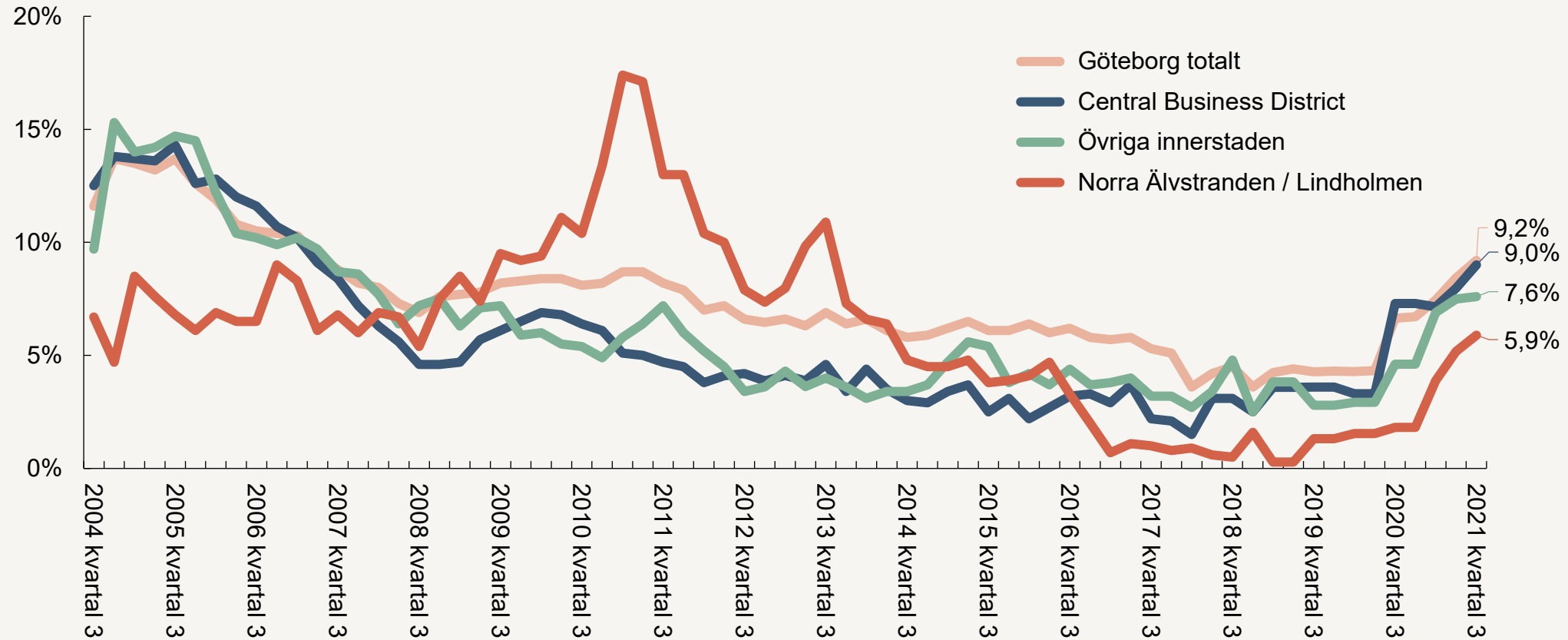


Källa: SCB



Kontorsvakansgraden fortsätter öka

VAKANSGRAD PÅ KONTOR I GÖTEBORG



Källa: JLL



Svagt uppåt för bostadspriserna i regionen på kort sikt

PRISUTVECKLING PÅ BOSTADSRÄTTER OCH VILLOR, OKTOBER 2021 JÄMFÖRT MED 1, 3, 6 OCH 12 MÅNADER TILLBAKA I TIDEN

Bostadstyp	Stad / region	1 månad	3 månader	6 månader	12 månader
		Sep 2021 - okt 2021	Jul 2021 - okt 2021	Apr 2021 - okt 2021	Okt 2020 - okt 2021
Bostadsrätter	Göteborg	-0,4%	0,6%	0,5%	4,3%
	Stockholm	1,2%	3,5%	3,1%	8,0%
	Malmö	-0,9%	-1,1%	-0,8%	8,4%
	Sverige	0,6%	2,3%	2,4%	7,6%
Villa	Göteborgsregionen	0,1%	2,5%	1,3%	13,1%
	Stockholmsregionen	-0,2%	3,1%	2,3%	13,0%
	Malmöregionen	-2,5%	-0,2%	-0,2%	13,6%
	Sverige	-0,4%	1,6%	1,7%	12,8%

Källa: Valueguard



Tydlig minskning i konkurser och drabbade anställda

ANTAL KONKURSER OCH DRABBADE ANSTÄLLDA I GÖTEBORGSREGIONEN –
EFTER BRANSCH MARS TILL OKTOBER

Bransch	Mars 2019 – oktober 2020		Mars 2020 – oktober 2021	
	Konkurser	Anställda	Konkurser	Anställda
Handel	245	1 935	232	1 673
Byggindustri	174	745	199	793
Företagstjänster	203	410	191	378
Hotell och restaurang	103	397	109	300
Transport och magasinering	59	215	68	197
Andra serviceföretag	42	84	46	79
Tillverkning och utvinning	58	168	43	126
Information och kommunikation	48	141	38	38
Vård och omsorg	15	54	21	40
Finans och försäkring	20	30	18	1
Övriga branscher	245	74	190	132
Göteborgsregionen totalt	1 212	4 253	1 155	3 757

Källa: SCB och Tillväxtanalys



Sammanfattande tabell över konjunkturläget i Göteborgsregionen

Indikator	2021	2020	Förändring
Konjunkturindikator, kvartal 3	116,3	92,1	+24,2 enh.
Arbetslöshet, november			
Totalt 16-64 år	6,3%	7,9%	-1,6%-enh.
Inrikes födda 16-64 år	3,4%	4,7%	-1,3%-enh.
Utrikes födda 16-64 år	15,2%	18,5%	-3,3%-enh.
Totalt 18-24 år	7,1%	9,6%	-2,5%-enh.
Inrikes födda 18-24 år	4,7%	6,9%	-2,2%-enh.
Utrikes födda 18-24 år	17,8%	23,1%	-5,3%-enh.
Lediga platser, aug – okt (snitt per mån)	8 458	4 408	+91,9%
Varsel, aug – okt (snitt per mån)	164	536	-69,4%
Folkmängd, kvartal 3	1 056 394	1 048 389	+0,8 %
Vakansgrad kontor Göteborg, kvartal 3	9,2%	6,7%	+2,5%-enh.
Antal konkurser, mar – okt*	1 155	1 212	-4,7%
Drabbade anställda, mar – okt*	3 757	4 253	-11,7%
Nyregistrerade bilar, kvartal 3	7 230	8 321	-13,1%
Flygpassagerare, aug-okt (snitt per mån)	265 145	103 498	+156,2%
Gästnätter, kvartal 3 (snitt/mån)	489 414	286 516	+70,8%

Källa: Konjunkturinstitutet, SCB, Arbetsförmedlingen, JLL, Tillväxtanalys, Tillväxtverket och Transportstyrelsen

* Avser summa för perioden mars 2020 - oktober 2021 jämfört med samma period 2019 / 2020.





BUSINESS REGION
GÖTEBORG